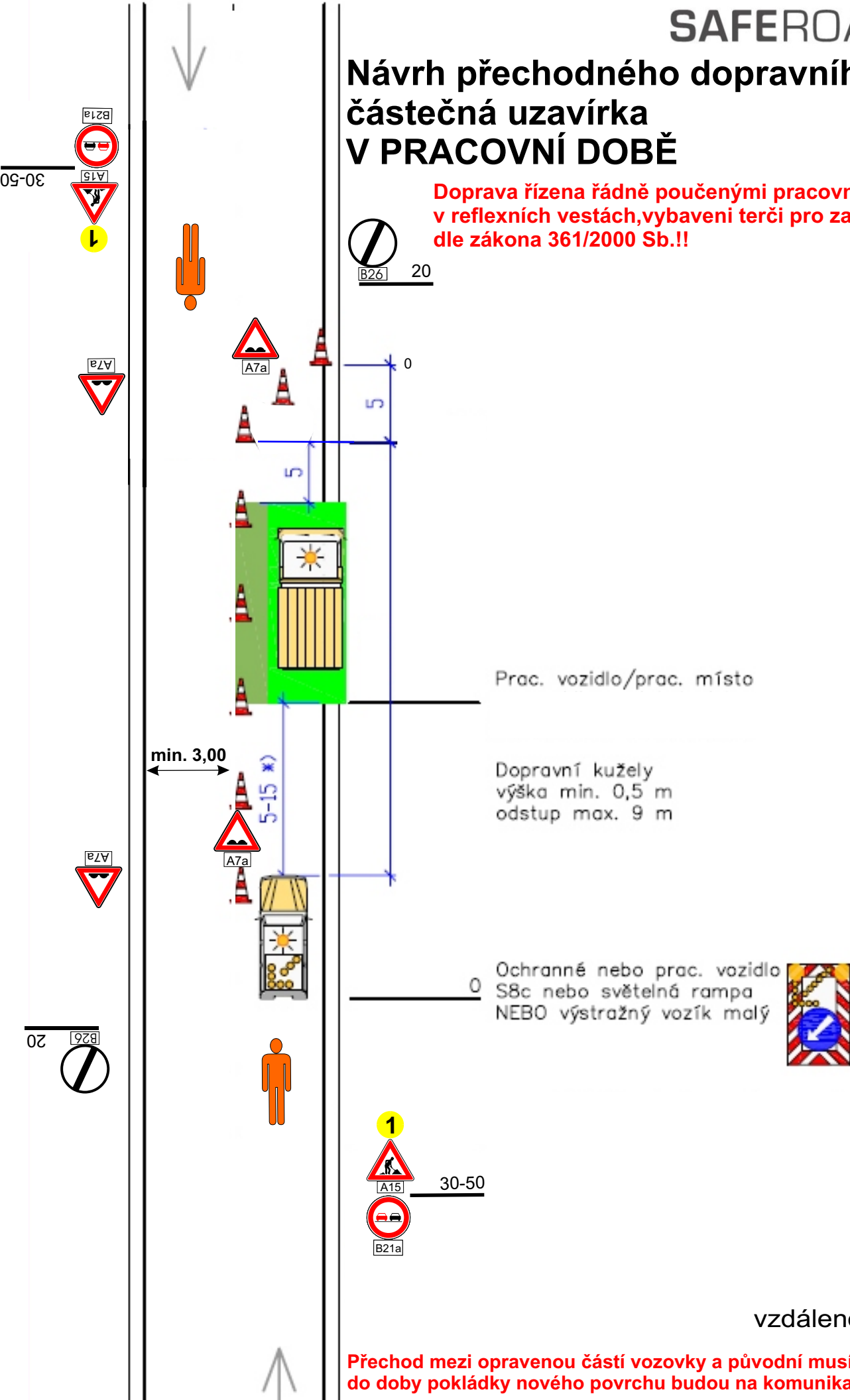


# Návrh přechodného dopravního značení - částečná uzavírka V PRACOVNÍ DOBĚ

**Doprava řízena řádně poučenými pracovníky  
v reflexních vestách, vybavení terčí pro zastavování dopravy,  
dle zákona 361/2000 Sb.!!**



Prac. vozidlo/prac. místo

Dopravní kužely  
výška min. 0,5 m  
odstup max. 9 m

Ochranné nebo prac. vozidlo  
S8c nebo světelná rampa  
NEBO výstražný vozík malý



vzdálenost v metrech

**Přechod mezi opravenou částí vozovky a původní musí být plynulý,  
do doby pokládky nového povrchu budou na komunikaci umístěny DZA7a!!**