

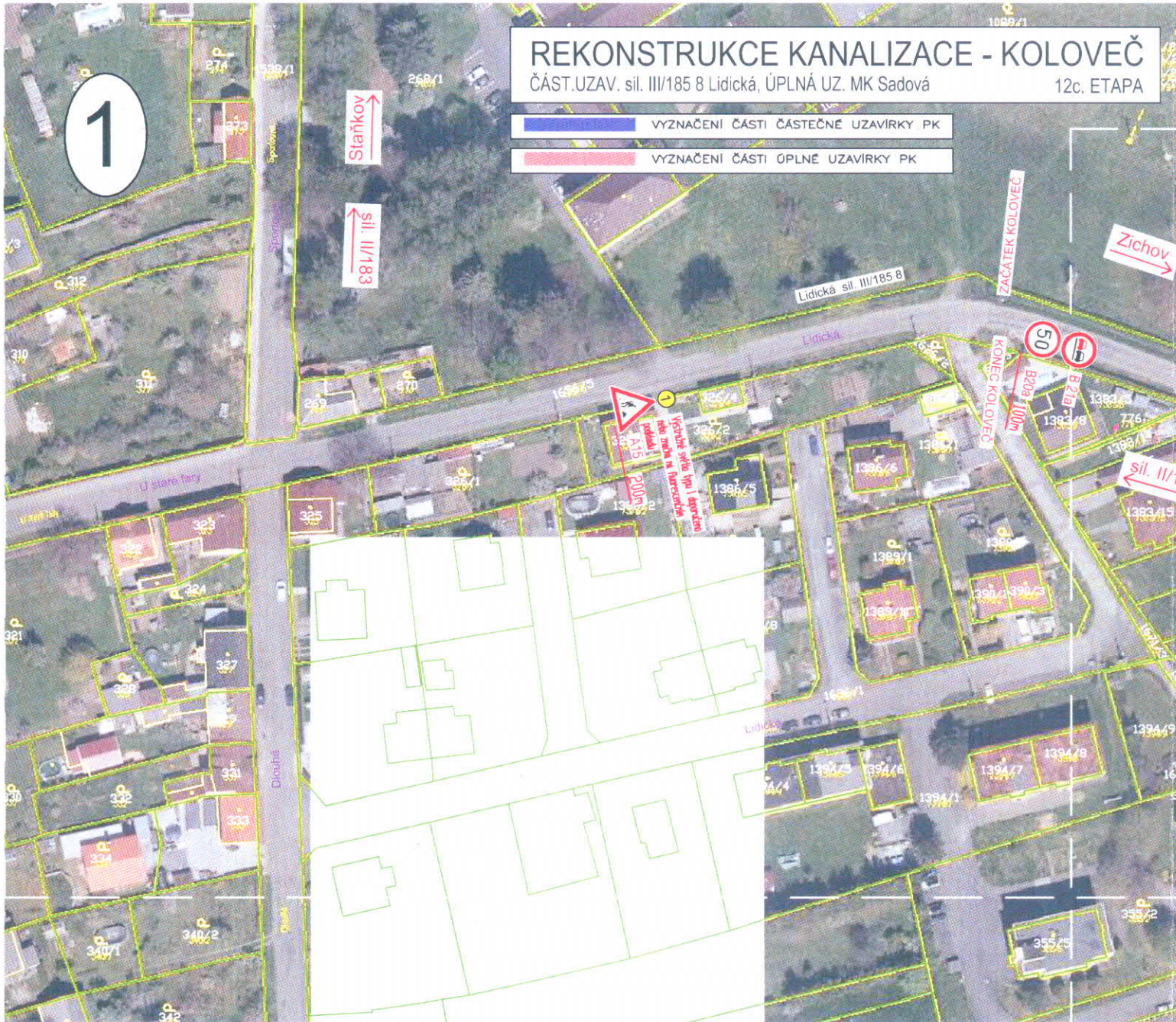


1

# REKONSTRUKCE KANALIZACE - KOLOVEČ

ČÁST.UZAV. sil. III/185 8 Lidická, ÚPLNÁ UZ. MK Sadová 12c. ETAPA

-  VYZNAČENÍ ČÁSTI ČÁSTEČNĚ UZAVÍRKY PK
-  VYZNAČENÍ ČÁSTI ÚPLNĚ UZAVÍRKY PK





VEČ  
ETAPA

Zichov

# REKONSTRUKCE KANALIZACE - KOLOVEČ

ČÁST.UZAV. sil. III/185 8 Lidická, ÚPLNÁ UZ. MK Sadová 12c. ETAPA

-  VYZNAČENÍ ČÁSTI ČÁSTEČNĚ UZAVÍRKY PK
-  VYZNAČENÍ ČÁSTI ÚPLNĚ UZAVÍRKY PK

Podélná uzavěra oboustrannými  
směrými deskami  
odstup max 10m

sil. II/185

B20a 50m

100m

15m

min. ší. průjezdového pruhu 2,75m

0m

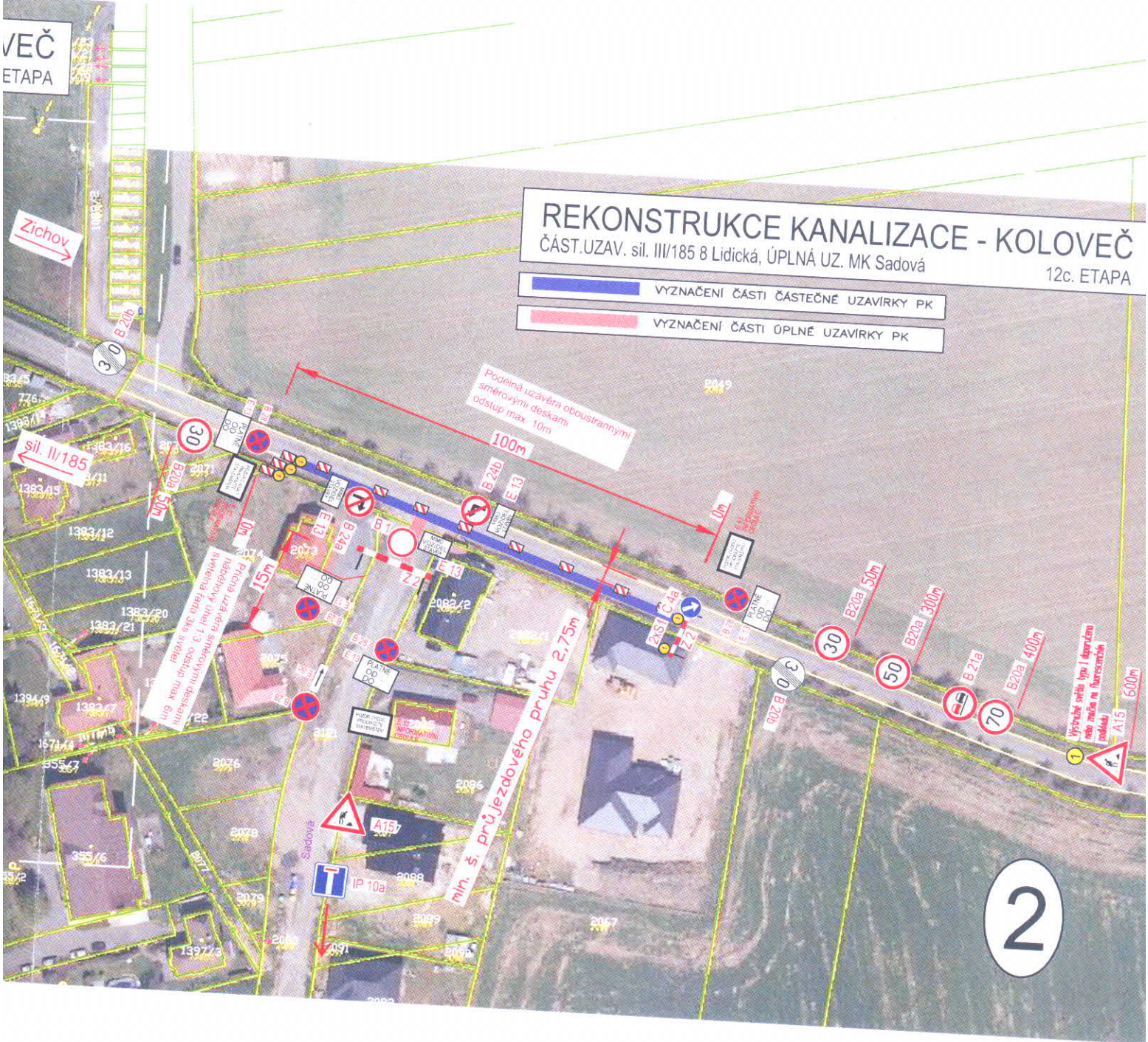
30

50

70

Výhledové světlo typu I doplněné  
světelnými prvky v barvě  
červená

2





REK  
ÚPLNÁ



- VYZNAČENÍ REALIZAČNÍ ETAPY ÚPLNÉ UZAVÍRKY
- - - VYZNAČENÍ OBJÍZDNÉ TRASY K DANÉ ETAPĚ ÚPL. UZ.
- NEVYZNAČENÁ OBJ. TRASA PRO VOZ. do 3,5t STŘEDEM C

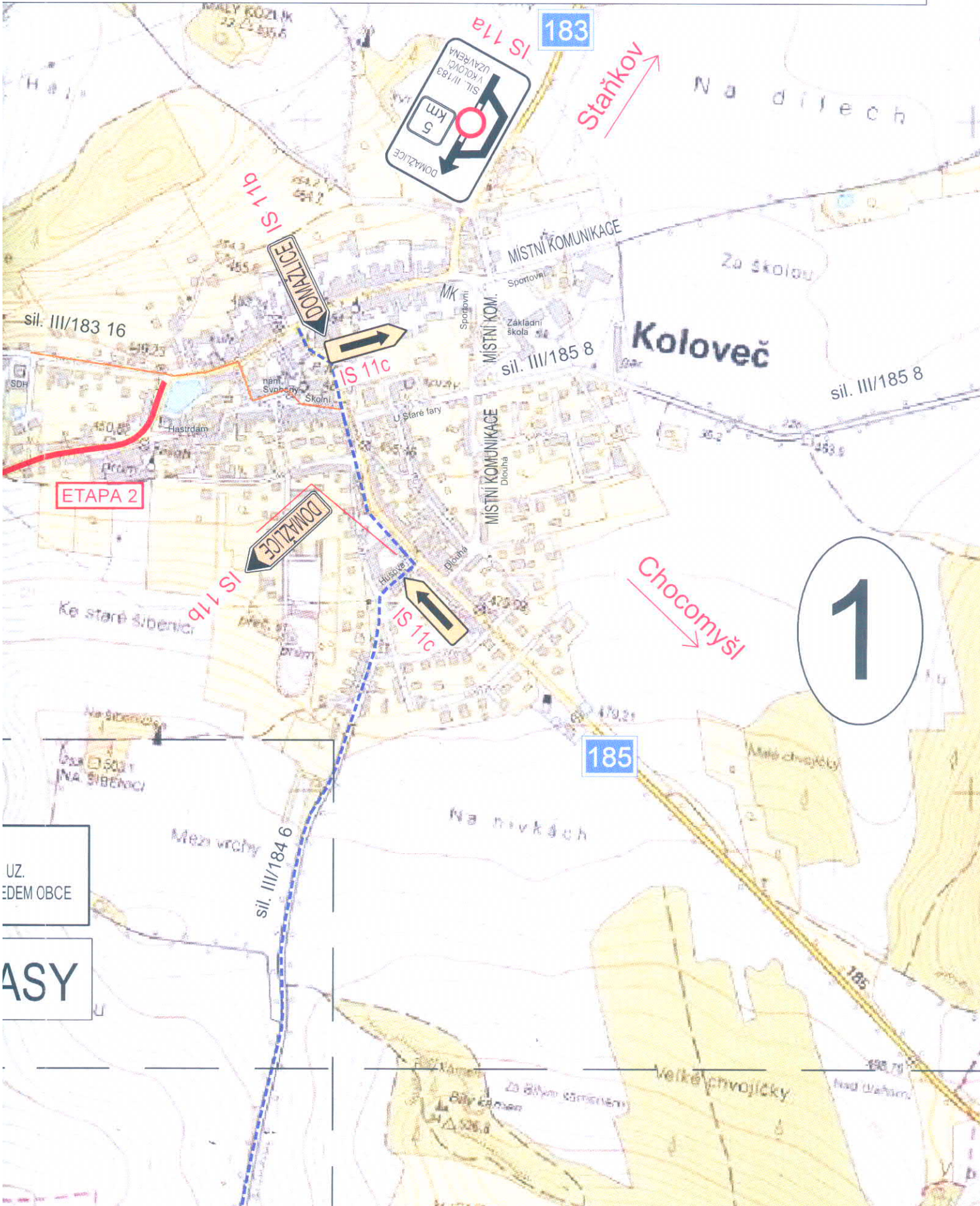
# VYZNAČENÍ OBJÍZDNÉ TRAS



# EKONSTRUKCE KANALIZACE - KOLOVEČ

LNÁ UZAVÍRKA sil. II/183 Domažlická, nám.Svobody

2. ETAPA



UZ.  
DEM OBCE

ASY