

PROVEDENÍ ZAKRYTÍ STÁVAJÍCÍHO JÍZDNÍHO ŘÁDU VE STÁVAJÍCÍ ZASTÁVCE PRO AUTOBUSY KOLOVEČ SMĚR CHOCOMYŠL
vč. UPOZORNĚNÍ NA PŘEMÍSTĚNÍ ZASTÁVKY - ZASTÁVKA KOLOVEČ, ŠKOLA

DOČASNĚ ZRUŠENÁ ZASTÁVKA PRO SPOJE KOLOVEČ - CHOCOMYŠL

DOČASNĚ ZRUŠENÁ ZASTÁVKA PRO SPOJE KOLOVEČ - CHOCOMYŠL

183

Staňkov

PROVEDENÍ ZAKRYTÍ STÁVAJÍCÍHO JÍZDNÍHO ŘÁDU VE STÁVAJÍCÍ ZASTÁVCE PRO AUTOBUSY KOLOVEČ SMĚR CHOCOMYŠL
vč. UPOZORNĚNÍ NA PŘEMÍSTĚNÍ ZASTÁVKY - ZASTÁVKA KOLOVEČ, ŠKOLA

Domažlice

183

185

Chocomyšl

REKONSTRUKCE KANALIZACE - KOLOVEČ V. ETAPA ÚPLNÁ UZAVÍRKA II/185 Palackého

VYZNAČENÍ ČÁSTI ÚPLNÉ UZAVÍRKY PK

1

IP 10b

IP 10a

IP 10a

IP 10a



OBJ. TRASA PRO AUTOBUSY IDPK

REKONSTRUKCE KANALIZACE - KOLOVEČ V. ETAPA ÚPLNÁ UZAVÍRKA II/185 Palackého

VYZNAČENÍ ČÁSTI ÚPLNÉ UZAVÍRKY PK

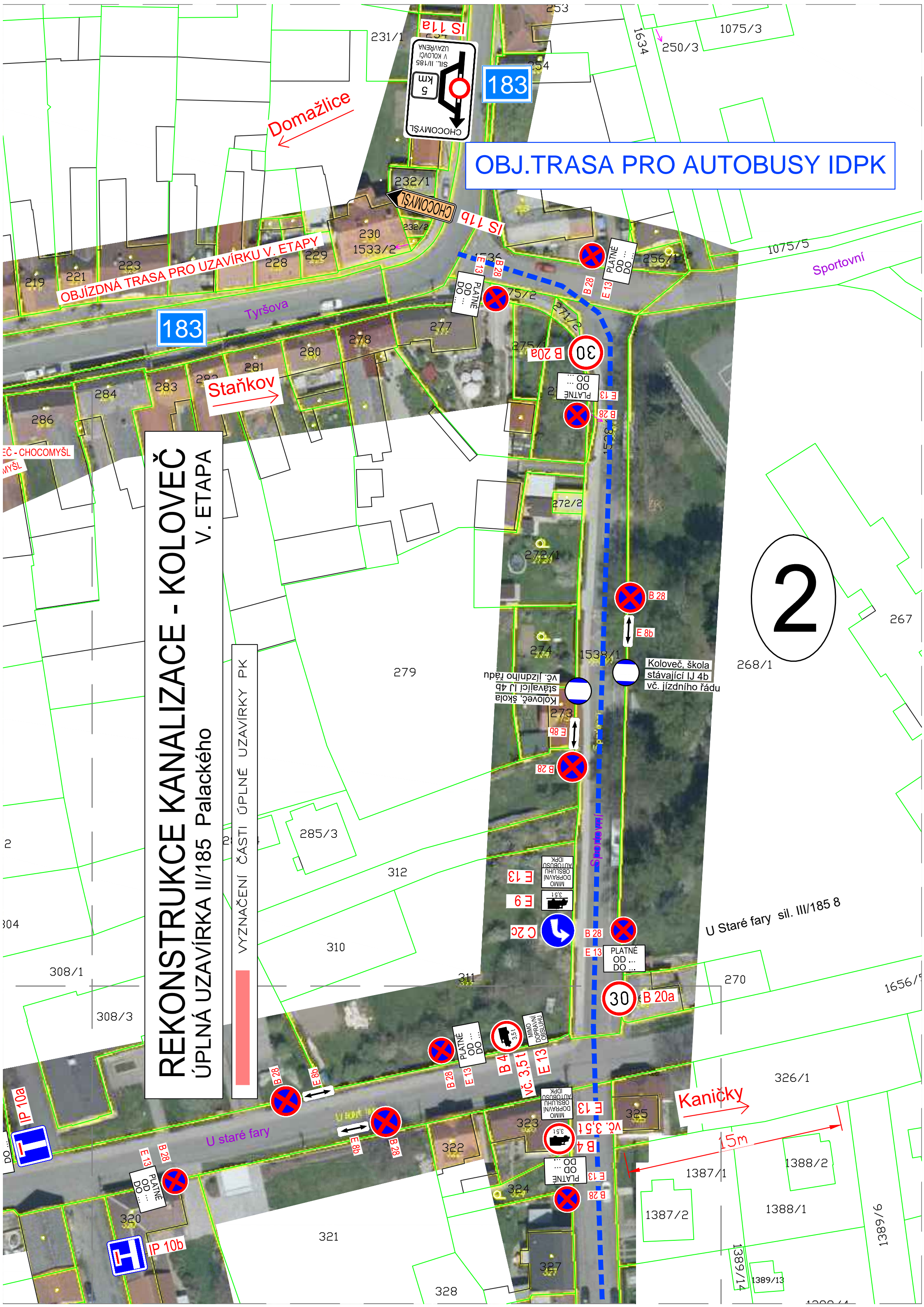
OBJÍZDNÁ TRASA PRO UZAVÍRKU V. ETAPY

Domažlice

Staňkov

Kaničky

2



REKONSTRUKCE KANALIZACE - KOLOVEČ

ÚPLNÁ UZAVÍRKA II/185 Palackého

REKONSTRUKCE KANALIZACE - KOLOVEČ

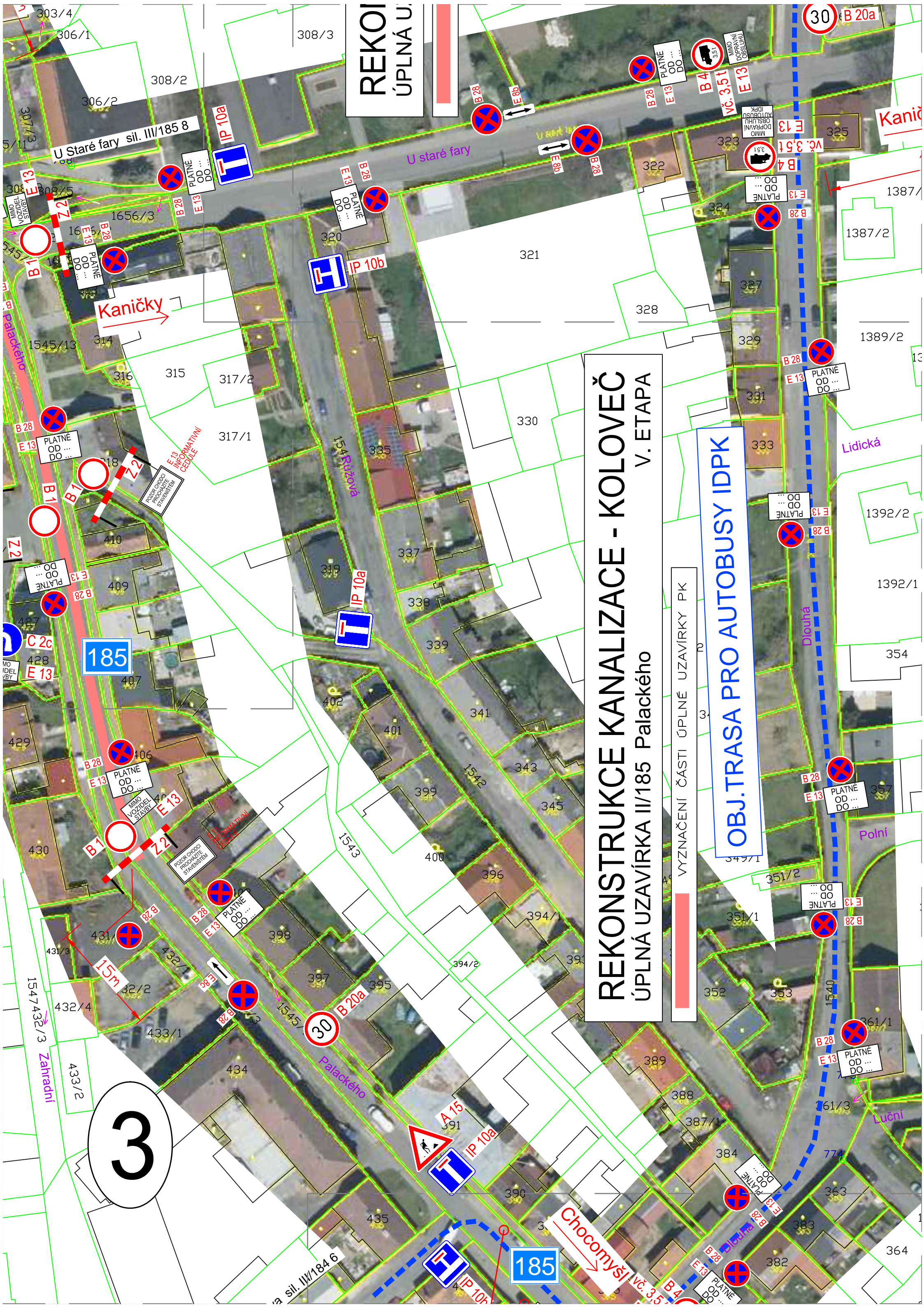
V. ETAPA

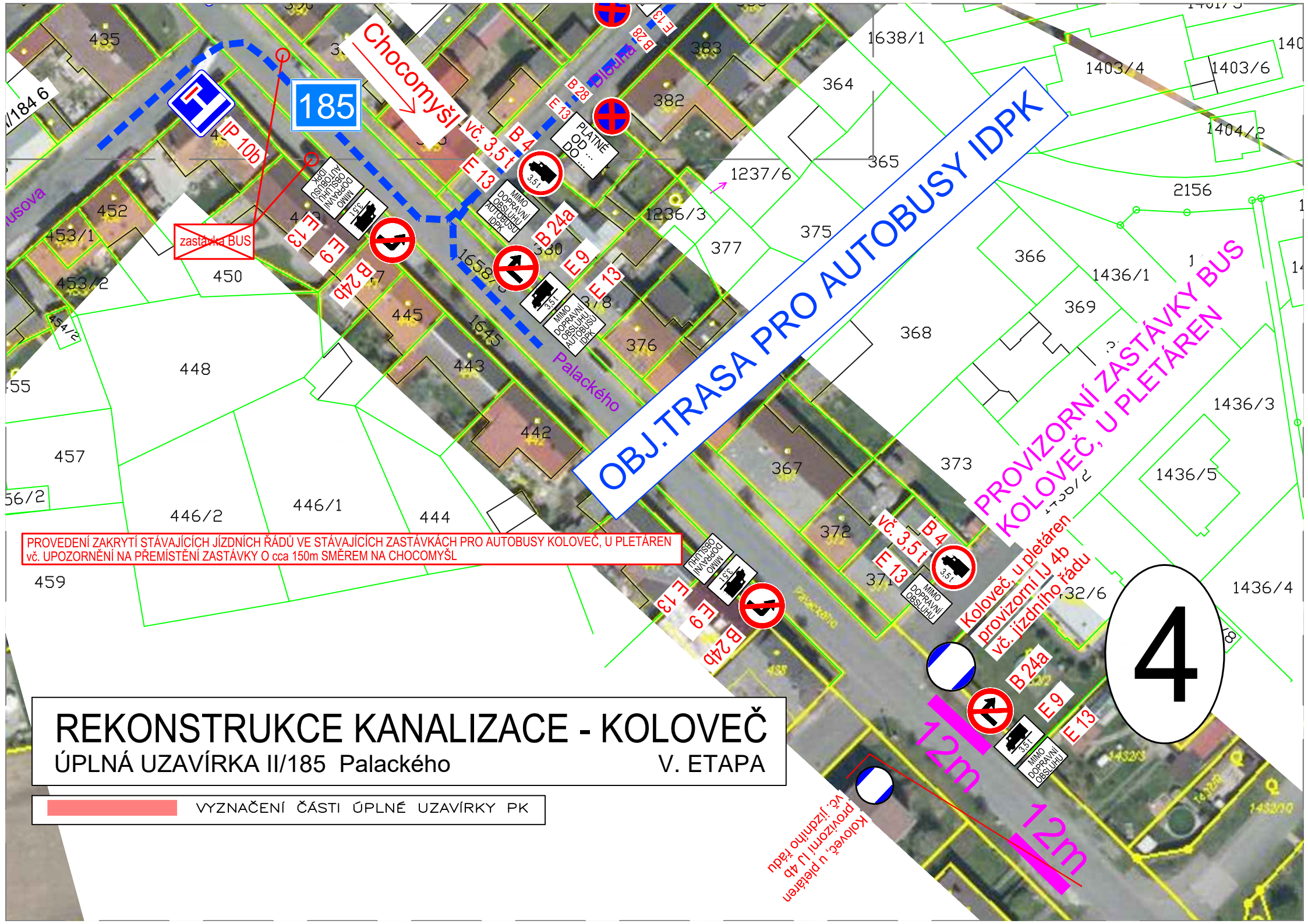
ÚPLNÁ UZAVÍRKA II/185 Palackého

VYZNAČENÍ ČÁSTI ÚPLNÉ UZAVÍRKY PK

OBJ. TRASA PRO AUTOBUSY IDPK

3





185

OBJ. TRASA PRO AUTOBUSY IDPK


PROVIZORNÍ ZASTÁVKY BUS
KOLOVEČ, U PLETÁREN

4

PROVEDENÍ ZAKRYTÍ STÁVAJÍCÍCH JÍZDNÍCH ŘÁDŮ VE STÁVAJÍCÍCH ZASTÁVKÁCH PRO AUTOBUSY KOLOVEČ, U PLETÁREN
vč. UPOZORNĚNÍ NA PŘEMÍSTĚNÍ ZASTÁVKY O cca 150m SMĚREM NA CHOCOMYŠL

REKONSTRUKCE KANALIZACE - KOLOVEČ

ÚPLNÁ UZAVÍRKA II/185 Palackého V. ETAPA

 VYZNAČENÍ ČÁSTI ÚPLNÉ UZAVÍRKY PK

Koloveč, u Pletáren
vč. jízdního řádu

12m
12m

zastávka BUS

IP 10b

Chocomyšl

Palackého

Koloveč, u Pletáren
provizorní I/4b
vč. jízdního řádu

E13

E9

E13

E13

E9

E13

E9

E13

E9

E13

E9

B 24a

B 24a

B 24a

B 24a

B 4

B 4

B 24a

E 9

E 13

PLATNÉ
OD ...
DO ...

MIMO
DOPRAVNÍ
OBSLUHU
AUTOBUSŮ
IDPK

MIMO
DOPRAVNÍ
OBSLUHU
AUTOBUSŮ
IDPK

MIMO
DOPRAVNÍ
OBSLUHU
AUTOBUSŮ
IDPK

MIMO
DOPRAVNÍ
OBSLUHU
AUTOBUSŮ
IDPK

MIMO
DOPRAVNÍ
OBSLUHU
AUTOBUSŮ
IDPK

MIMO
DOPRAVNÍ
OBSLUHU
AUTOBUSŮ
IDPK

MIMO
DOPRAVNÍ
OBSLUHU
AUTOBUSŮ
IDPK

MIMO
DOPRAVNÍ
OBSLUHU
AUTOBUSŮ
IDPK

MIMO
DOPRAVNÍ
OBSLUHU
AUTOBUSŮ
IDPK

3,5t

3,5t

3,5t

3,5t

3,5t

3,5t

3,5t

zastávka BUS

IP 10b

Chocomyšl

Palackého

Koloveč, u Pletáren
provizorní I/4b
vč. jízdního řádu

4

PROVEDENÍ ZAKRYTÍ STÁVAJÍCÍCH JÍZDNÍCH ŘÁDŮ VE STÁVAJÍCÍCH ZASTÁVKÁCH PRO AUTOBUSY KOLOVEČ, U PLETÁREN
vč. UPOZORNĚNÍ NA PŘEMÍSTĚNÍ ZASTÁVKY O cca 150m SMĚREM NA CHOCOMYŠL

REKONSTRUKCE KANALIZACE - KOLOVEČ

ÚPLNÁ UZAVÍRKA II/185 Palackého V. ETAPA

 VYZNAČENÍ ČÁSTI ÚPLNÉ UZAVÍRKY PK

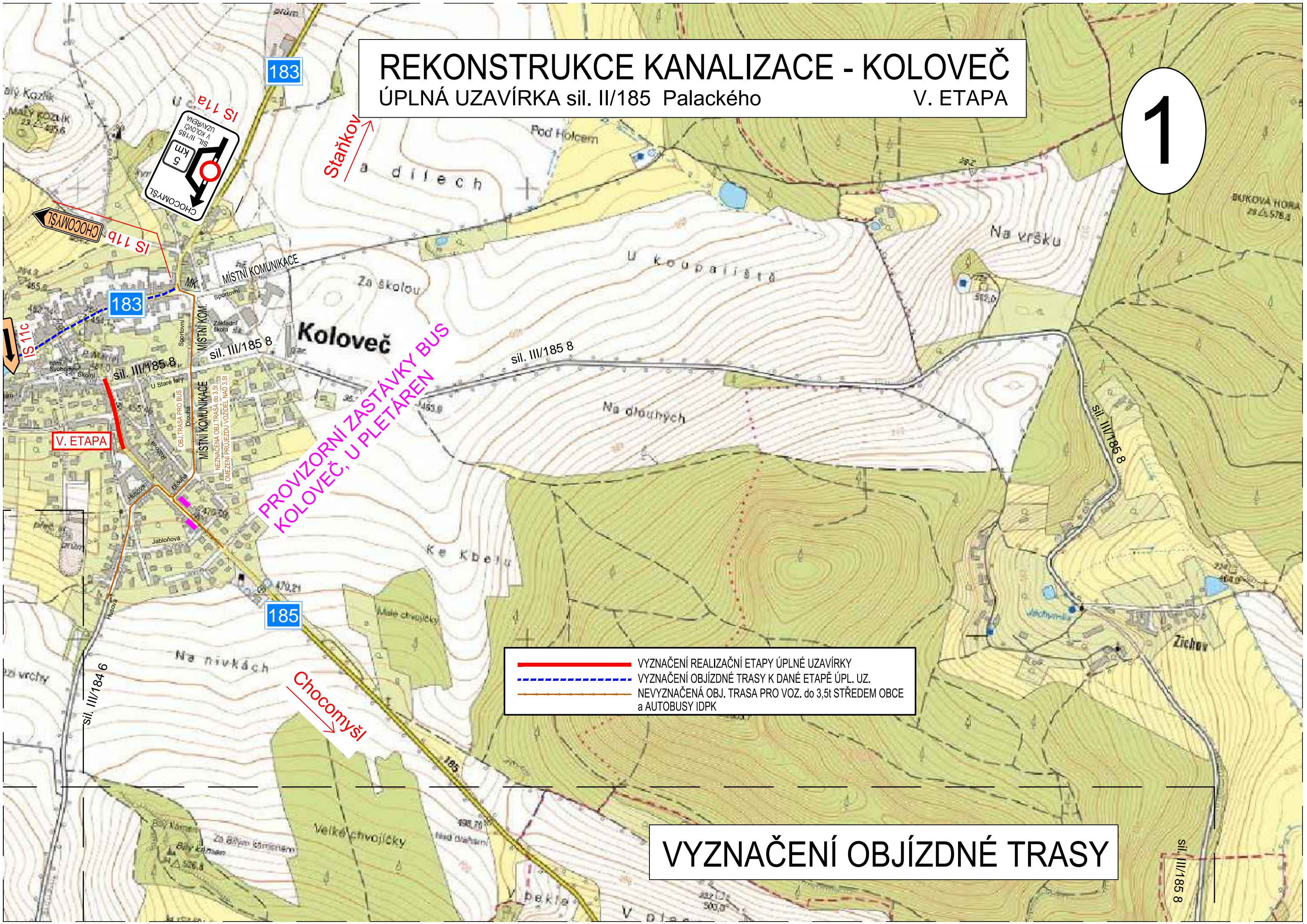
Koloveč, u Pletáren
vč. jízdního řádu

12m
12m

REKONSTRUKCE KANALIZACE - KOLOVEČ

ÚPLNÁ UZAVÍRKA sil. II/185 Palackého V. ETAPA

1






PROVIZORNÍ ZASTÁVKY BUS
KOLOVEČ, U PLETÁREN

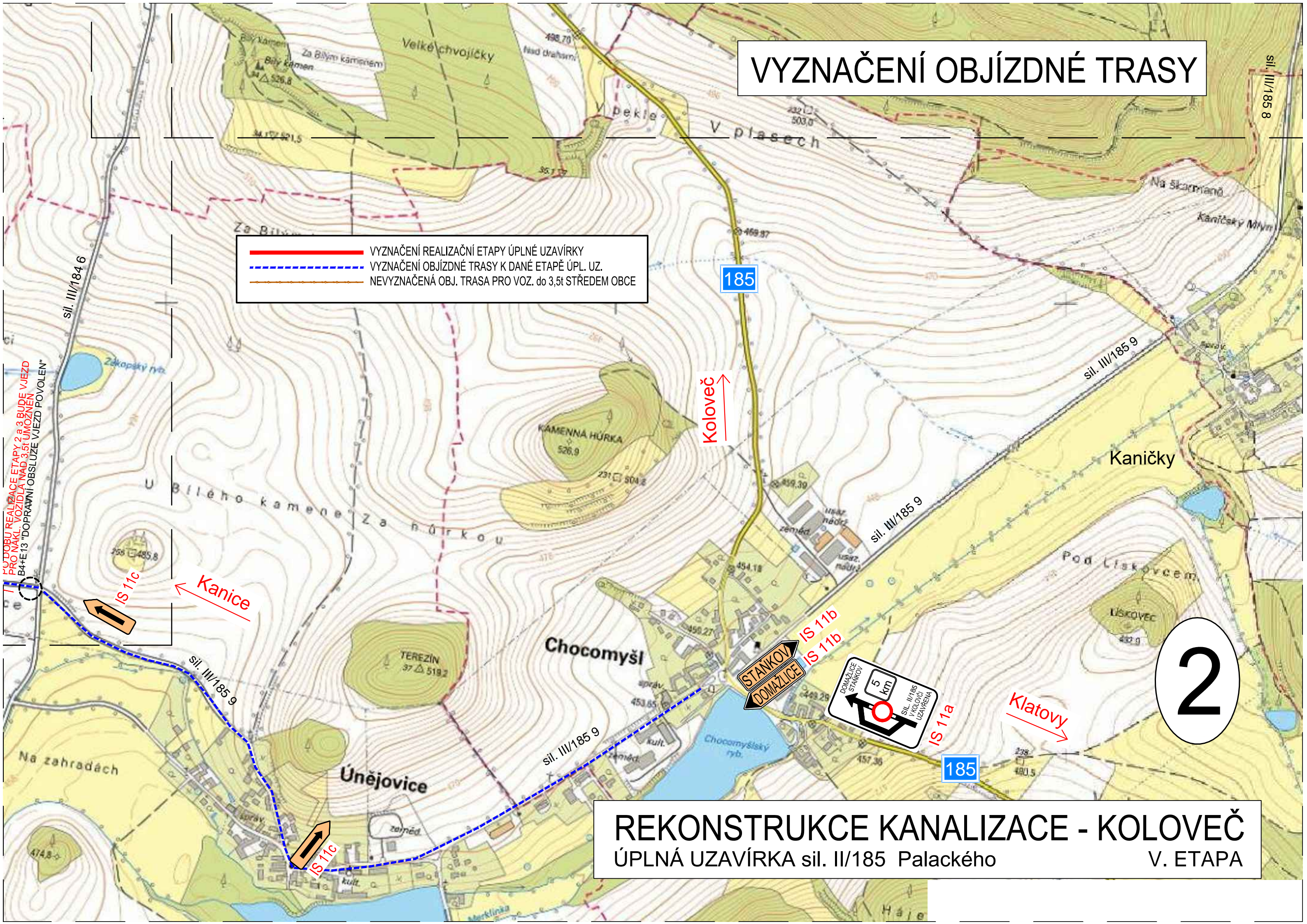
- VYZNAČENÍ REALIZAČNÍ ETAPY ÚPLNÉ UZAVÍRKY
- - - VYZNAČENÍ OBJÍZDNÉ TRASY K DANÉ ETAPÉ ÚPL. UZ.
- NEVYZNAČENÁ OBJ. TRASA PRO VOZ. do 3,5t STŘEDEM OBCE a AUTOBUSY IDPK

VYZNAČENÍ OBJÍZDNÉ TRASY

VYZNAČENÍ OBJÍZDNÉ TRASY

-  VYZNAČENÍ REALIZAČNÍ ETAPY ÚPLNÉ UZAVÍRKY
-  VYZNAČENÍ OBJÍZDNÉ TRASY K DANÉ ETAPĚ ÚPL. UZ.
-  NEVYZNAČENÁ OBJ. TRASA PRO VOZ. do 3,5t STŘEDEM OBCE

ČASOVOU REALIZACE ETAPY 2 a 3 BUDE VJEZD
PRO NAKL. VOZIDLA NAD 3,5t UMOŽNĚN
B4+E13 "DOPRAVNÍ OBSLUŽE VJEZD POVOLEN"



REKONSTRUKCE KANALIZACE - KOLOVEČ ÚPLNÁ UZAVÍRKA sil. II/185 Palackého V. ETAPA

3

NAKLADNÍ VOZIDLA nad 3,5t

Staňkov

183

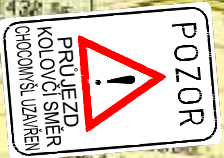
Domažlice

IS 11b

CHOCOMSTI

IS 11c

PO DOBU REALIZACE ETAPY 2 a 3 BUDE VJEZD PRO NAKL. VOZIDLA NAD 3,5t UMOŽNĚN B4+E13 "DOPRAVNÍ OBSLUŽE VJEZD POULEN"



IP 22

183

pojezd vozidel nad 3,5t dočasně povolen při realizaci V. etapy (uzav. II/185)

NAKLADNÍ VOZIDLA nad 3,5t

PO DOBU REALIZACE ETAPY 2 a 3 BUDE VJEZD PRO NAKL. VOZIDLA NAD 3,5t UMOŽNĚN B4+E13 "DOPRAVNÍ OBSLUŽE VJEZD POULEN"

IS 11c

IS 11c

REKONSTRUKCE KANALIZACE - KOLOVEČ

ÚPLNÁ UZAVÍRKA sil. II/185 Palackého V. ETAPA

