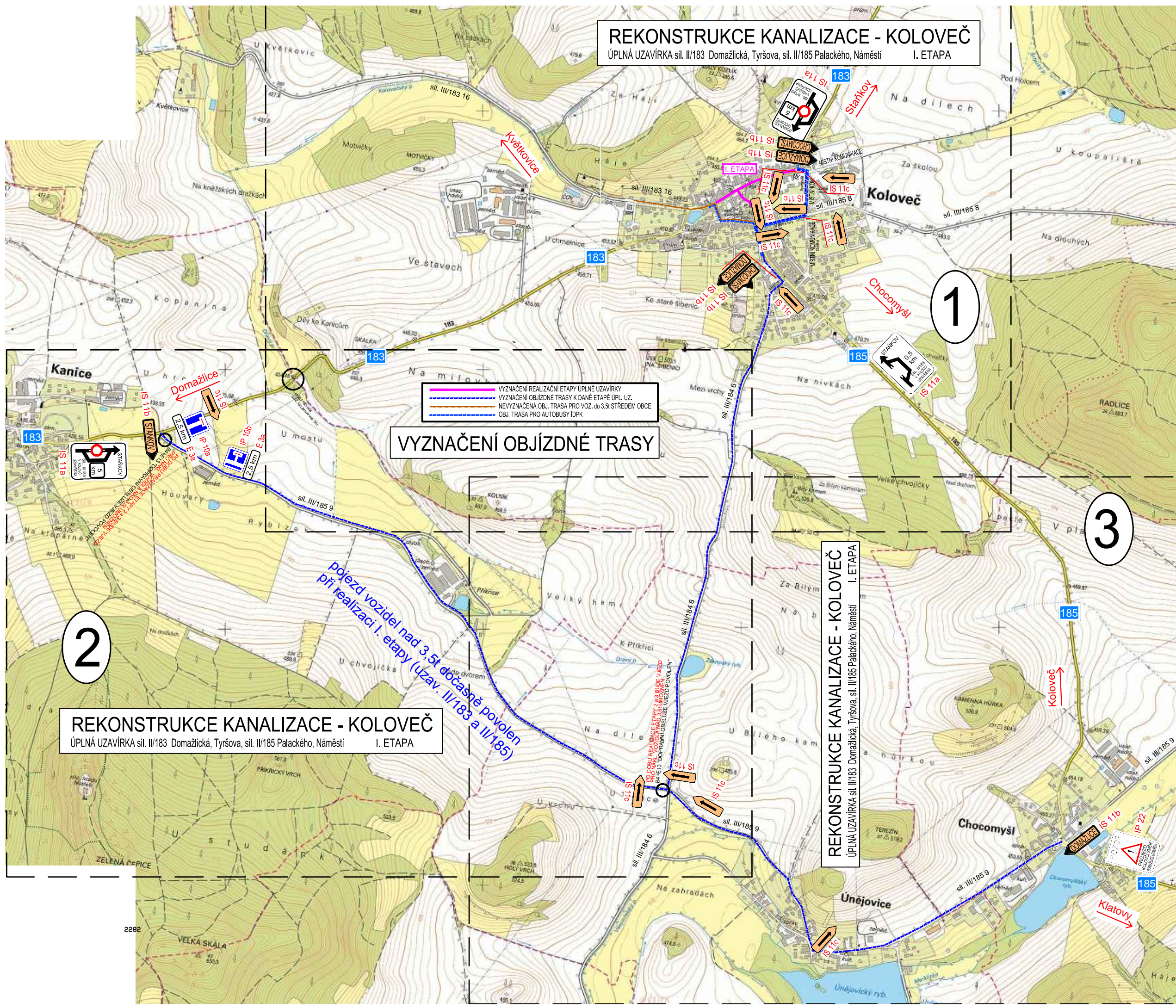


REKONSTRUKCE KANALIZACE - KOLOVEČ
 ÚPLNÁ UZAVÍRKA sil. II/183 Domažlická, Tyršova, sil. II/185 Palackého, Náměstí I. ETAPA



- VYZNAČENÍ REALIZAČNÍ ETAPY ÚPLNÉ UZAVÍRKY
- VYZNAČENÍ OBJÍZDNÉ TRASY K DANÉ ETAPĚ ÚPL. UZ.
- NEVYZNAČENÁ OBJ. TRASA PRO VOZ. DO 3,5t STŘEDEM OBCE
- OBJ. TRASA PRO AUTOBUSY IDPK

VYZNAČENÍ OBJÍZDNÉ TRASY

REKONSTRUKCE KANALIZACE - KOLOVEČ
 ÚPLNÁ UZAVÍRKA sil. II/183 Domažlická, Tyršova, sil. II/185 Palackého, Náměstí I. ETAPA

REKONSTRUKCE KANALIZACE - KOLOVEČ
 ÚPLNÁ UZAVÍRKA sil. II/183 Domažlická, Tyršova, sil. II/185 Palackého, Náměstí I. ETAPA

pojezd vozidel nad 3,5t dočasně povolen při realizaci I. etapy (uzav. II/183 a II/185)

PO DOBRU NEBO DOČASNĚ ETAPY 2. A 3. BŮDE VOZIDLOM PRO KVALIFIKOVANÉ VOZIDLOVÉ PRŮVODNÍKOVÉ VĚZDI POUŽIT VĚZDI POUŽIT

2

1

3