


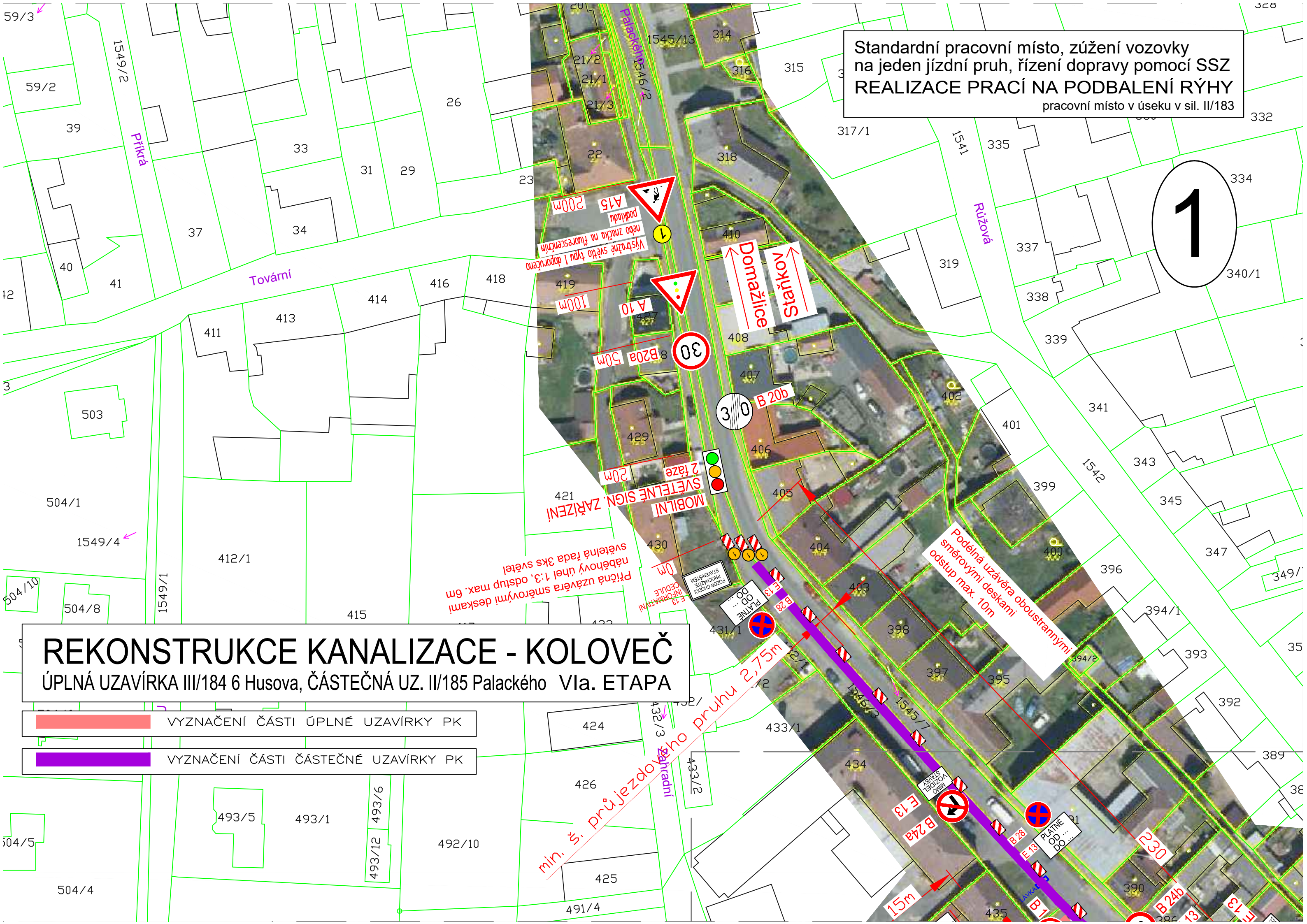
Standardní pracovní místo, zúžení vozovky
na jeden jízdní pruh, řízení dopravy pomocí SSZ
REALIZACE PRACÍ NA PODBALENÍ RÝHY
pracovní místo v úseku v sil. II/183

1

REKONSTRUKCE KANALIZACE - KOLOVEČ

ÚPLNÁ UZAVÍRKA III/184 6 Husova, ČÁSTEČNÁ UZ. II/185 Palackého Vla. ETAPA

-  VYZNAČENÍ ČÁSTI ÚPLNÉ UZAVÍRKY PK
-  VYZNAČENÍ ČÁSTI ČÁSTEČNÉ UZAVÍRKY PK



min. š. průjezdového pruhu 2,75m

Podélná uzávěra oboustrannými
směrovými deskami
odstup max. 10m

Průhna uzávěra směrovými deskami
náběhový úhel 1:3, odstup max. 6m
světelná řada 3ks světel

Výstražné světlo typu I doporučeno
nebo značka na fluorescenčním
podkladu
A15
200m

A10
100m
B20a 50m
30

MOBILNÍ SVĚTELNÉ SIGN. ZÁŘIZENÍ
2 fáze
20m
B20b

E13
B24a
B24b
E13
15m

Standardní pracovní místo, zúžení vozovky
na jeden jízdní pruh, řízení dopravy pomocí SSZ
REALIZACE PRACÍ NA PODBALENÍ RÝHY
pracovní místo v úseku v sil. II/183

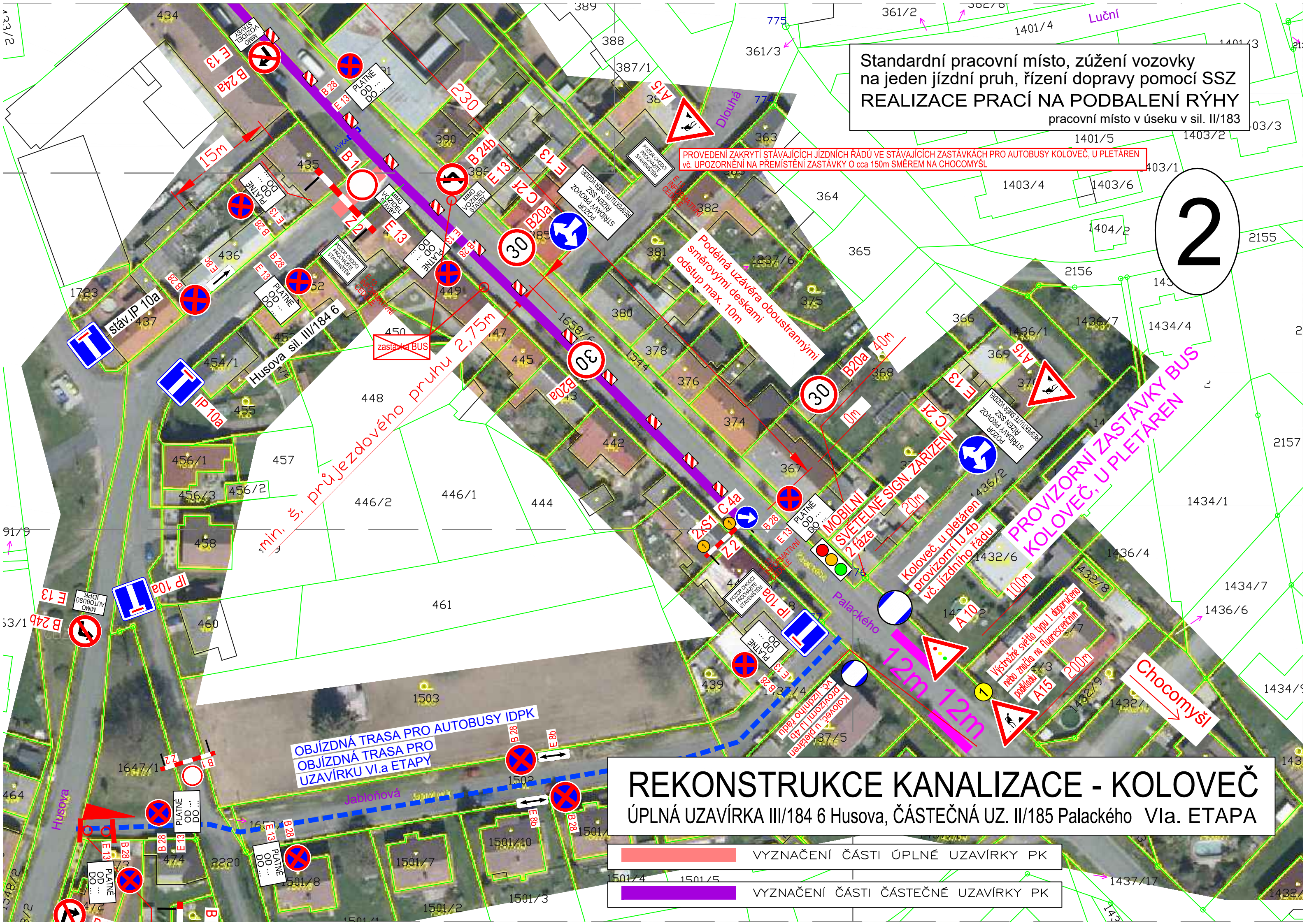
PROVEDENÍ ZAKRYTÍ STÁVAJÍCÍCH JÍZDNÍCH ŘÁDŮ VE STÁVAJÍCÍCH ZASTÁVKÁCH PRO AUTOBUSY KOLOVEČ, U PLETÁREN
vč. UPOZORNĚNÍ NA PREMÍSTĚNÍ ZASTÁVKY O cca 150m SMĚREM NA CHOCOMYŠL

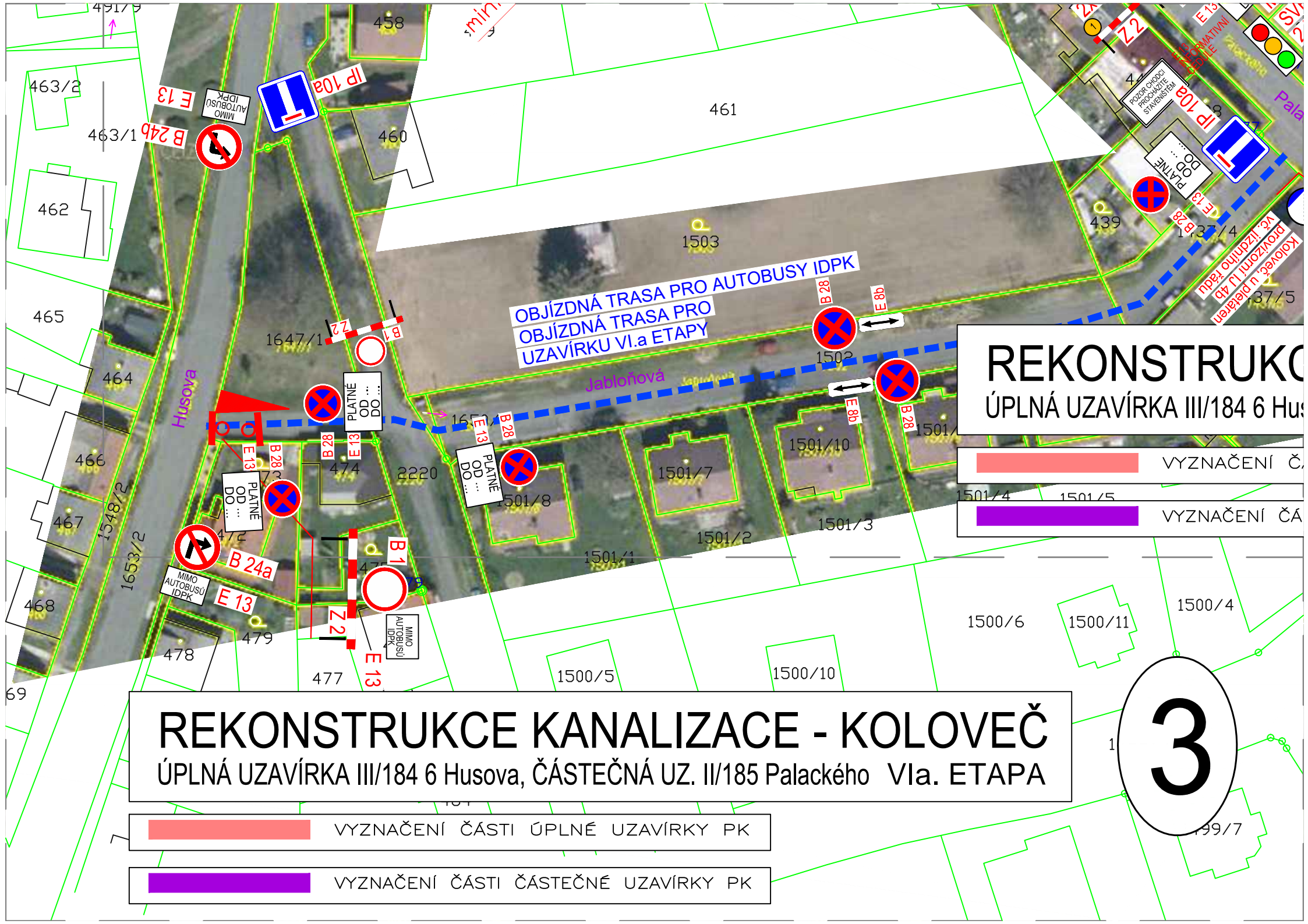
2

REKONSTRUKCE KANALIZACE - KOLOVEČ

ÚPLNÁ UZAVÍRKA III/184 6 Husova, ČÁSTEČNÁ UZ. II/185 Palackého VI.a. ETAPA

- VYZNAČENÍ ČÁSTI ÚPLNÉ UZAVÍRKY PK
- VYZNAČENÍ ČÁSTI ČÁSTEČNÉ UZAVÍRKY PK







OBJÍZDNÁ TRASA PRO AUTOBUSY IDPK
OBJÍZDNÁ TRASA PRO
UZAVÍRKU VI.a ETAPY

REKONSTRUKCE
ÚPLNÁ UZAVÍRKA III/184 6 Husova

 VYZNAČENÍ ČÁSTI ÚPLNÉ UZAVÍRKY PK
 VYZNAČENÍ ČÁSTI ČÁSTEČNÉ UZAVÍRKY PK

REKONSTRUKCE KANALIZACE - KOLOVEČ
ÚPLNÁ UZAVÍRKA III/184 6 Husova, ČÁSTEČNÁ UZ. II/185 Palackého VI.a. ETAPA

 VYZNAČENÍ ČÁSTI ÚPLNÉ UZAVÍRKY PK

 VYZNAČENÍ ČÁSTI ČÁSTEČNÉ UZAVÍRKY PK

3

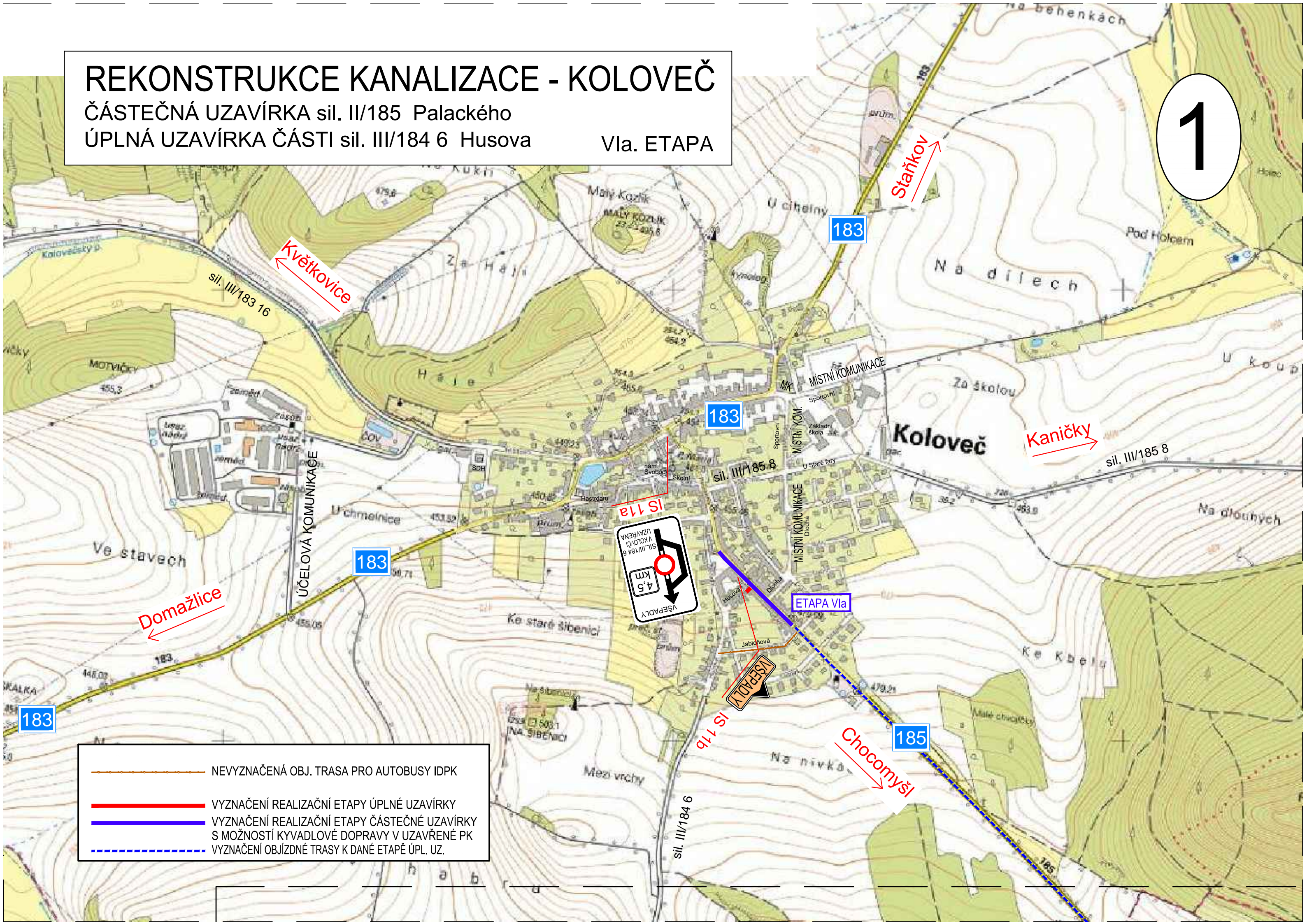
REKONSTRUKCE KANALIZACE - KOLOVEČ

ČÁSTEČNÁ UZAVÍRKA sil. II/185 Palackého

ÚPLNÁ UZAVÍRKA ČÁSTI sil. III/184 6 Husova

Vla. ETAPA

1





- NEVYZNAČENÁ OBJ. TRASA PRO AUTOBUSY IDPK
- VYZNAČENÍ REALIZAČNÍ ETAPY ÚPLNÉ UZAVÍRKY
- VYZNAČENÍ REALIZAČNÍ ETAPY ČÁSTEČNÉ UZAVÍRKY S MOŽNOSTÍ KYVADLOVÉ DOPRAVY V UZAVŘENÉ PK
- - - VYZNAČENÍ OBJÍZDNÉ TRASY K DANÉ ETAPĚ ÚPL. UZ.

REKONSTRUKCE KANALIZACE - KOLOVEČ

ČÁSTEČNÁ UZAVÍRKA sil. II/185 Palackého

Vla. ETAPA

 VYZNAČENÍ REALIZAČNÍ ETAPY ČÁSTEČNÉ UZAVÍRKY S MOŽNOSTÍ KYVADLOVÉ DOPRAVY V UZAVŘENÉ PK
 VYZNAČENÍ OBJÍZDNÉ TRASY K DANÉ ETAPÉ ÚPL. UZ.

