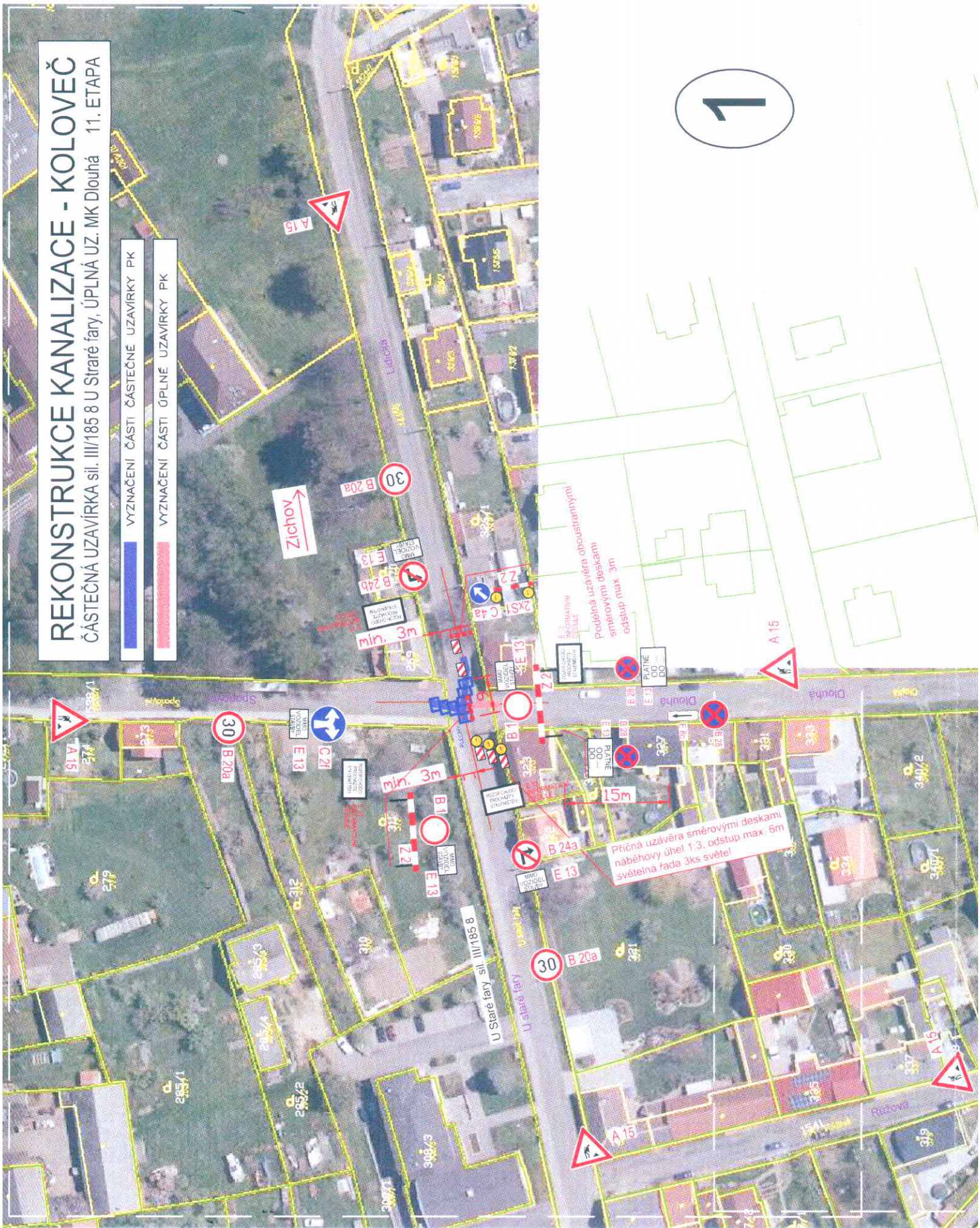


# REKONSTRUKCE KANALIZACE - KOLOVEČ

ČÁSTEČNÁ UZAVÍRKA sil. III/185 8 U Staré fary, ÚPLNÁ UZ. MK Dlouhá 11. ETAPA

- █ VYZNAČENÍ ČÁSTI ČÁSTEČNÉ UZAVÍRKY PK
- █ VYZNAČENÍ ČÁSTI ÚPLNÉ UZAVÍRKY PK





1

2

# REKONSTRUKCE KANALIZACE - KOLOVEČ

ČÁSTEČNÁ UZAVÍRKA sil. III/185 8 U Staré fary, ÚPLNÁ UZ. MK Dlouhá 11. ETAPA

-  VYZNAČENÍ ČÁSTI ČÁSTEČNÉ UZAVÍRKY PK
-  VYZNAČENÍ ČÁSTI ÚPLNÉ UZAVÍRKY PK



# REKONSTR

ČÁST.UZAV. sil

VÝZ

Staňkov

sil. II/183

Podélná uzávěra oboustrannými směrovými deskami  
odstup max. 10m

100

Lidická sil. III/



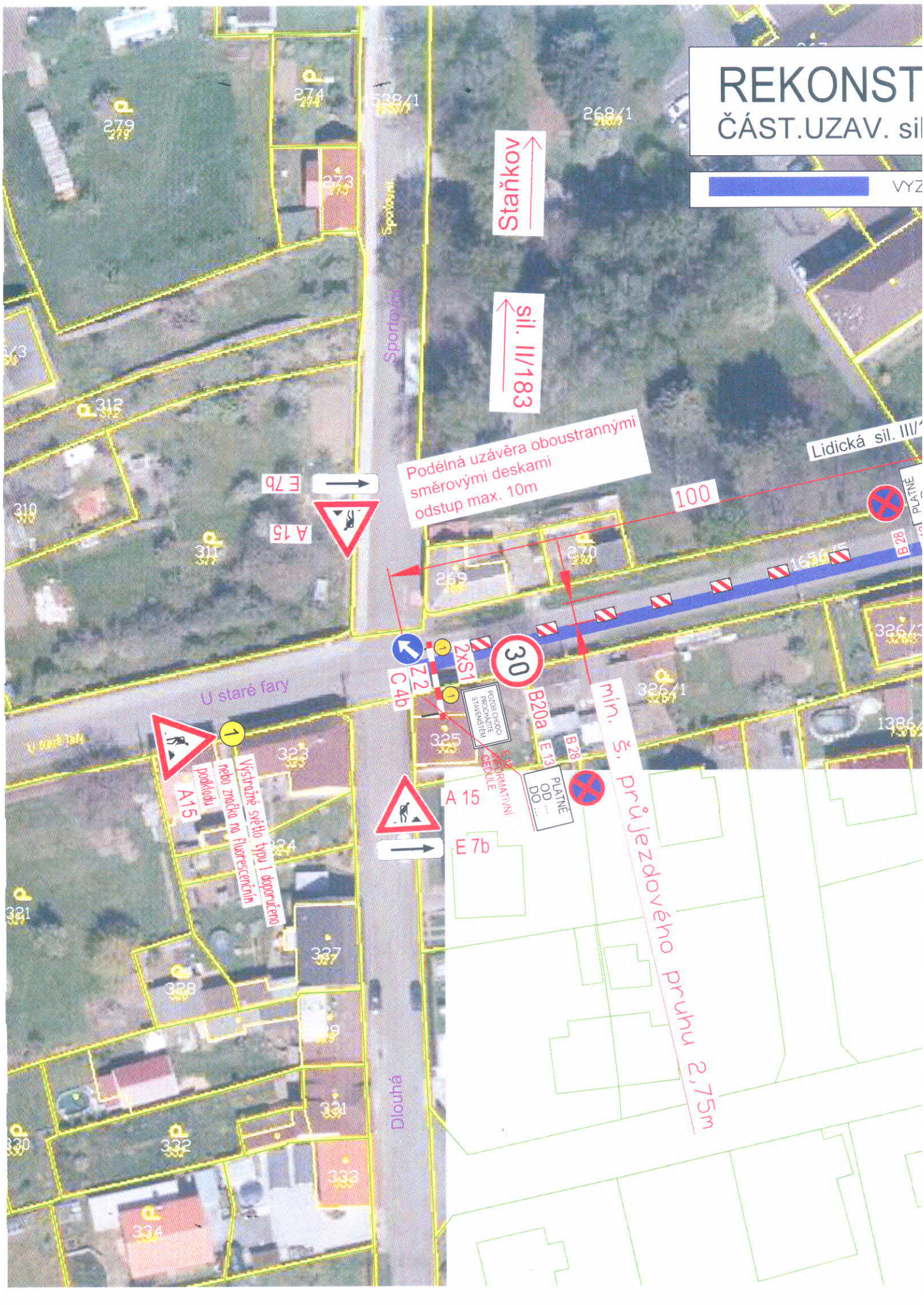
1  
Vestibné světlo typu I doporučeno  
nebo značka na fluorescencím  
podkladu  
A15

min. ší. průjezdového pruhu 2,75m

Dlouhá

Sportovní

U staré fary



1089/1

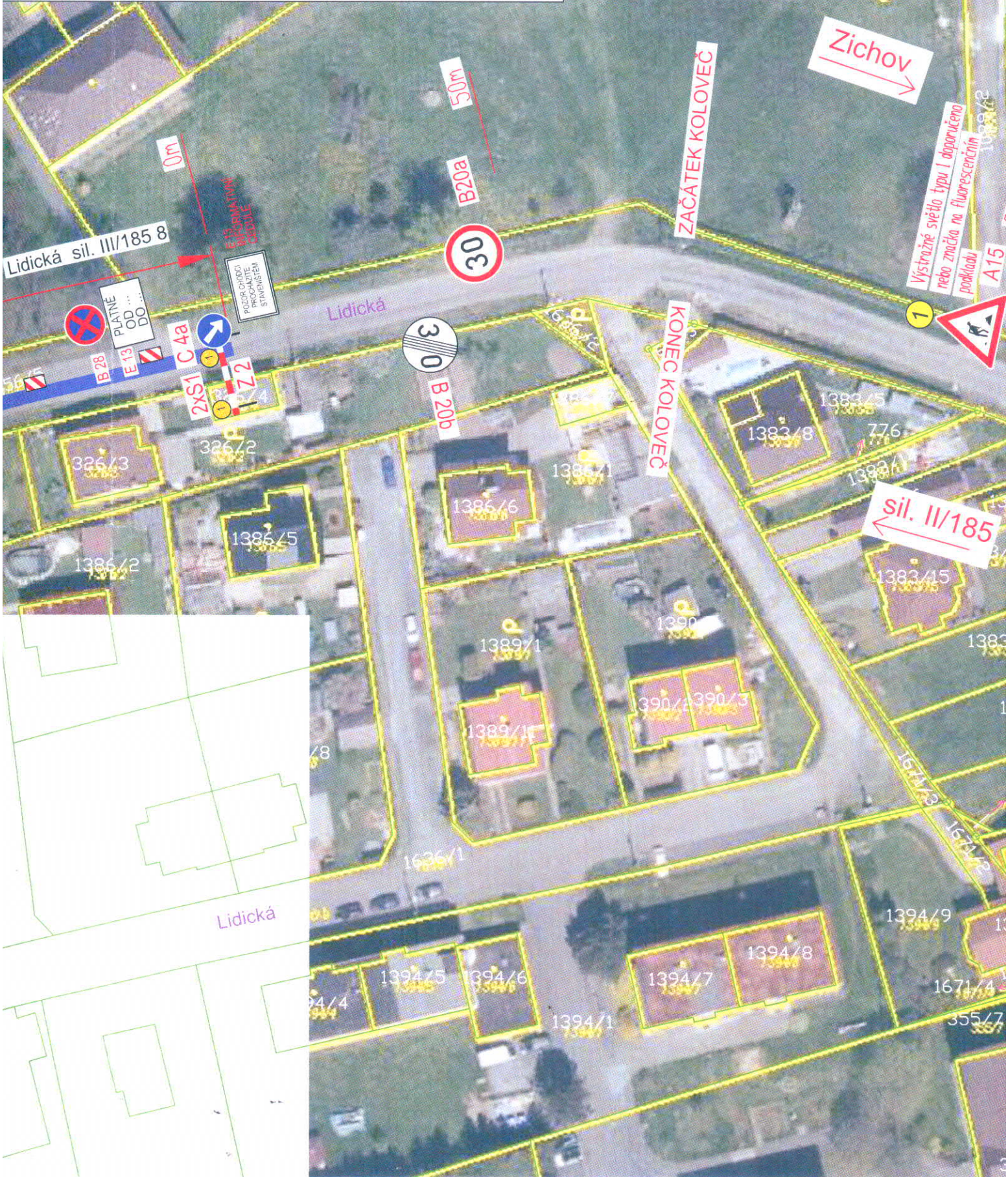
1089/23  
1089/21  
1089/20  
1089/19

# ONSTRUKCE KANALIZACE - KOLOVEČ

UZAV. sil. III/185 8 Lidická

12a. ETAPA

VYZNAČENÍ ČÁSTI ČÁSTEČNÉ UZAVÍRKY PK



Lidická sil. III/185 8

Lidická

ZAČÁTEK KOLOVEČ

Zichov

sil. II/185

30

30/0

50m

B20a

B 20b

KONEC KOLOVEČ

Výstražné světlo typu I doplněno  
nebo značka na fluorescenčním  
podkladu A15

PLATNÉ  
OD ...  
DO ...

0m

POZOR CHODCI  
PROCHÁZKA  
STAVENIŠTĚM

2xS1

C 4a

Z2

B 28

E 13

56

326/3

326/2

1386/5

1386/2

1386/6

1386/1

1389/1

1389/1

1390/2

1390/3

1383/8

776

1383/1

1383/15

1383

1636/1

Lidická

1394/5

1394/6

1394/7

1394/8

1394/9

1671/4



355/7

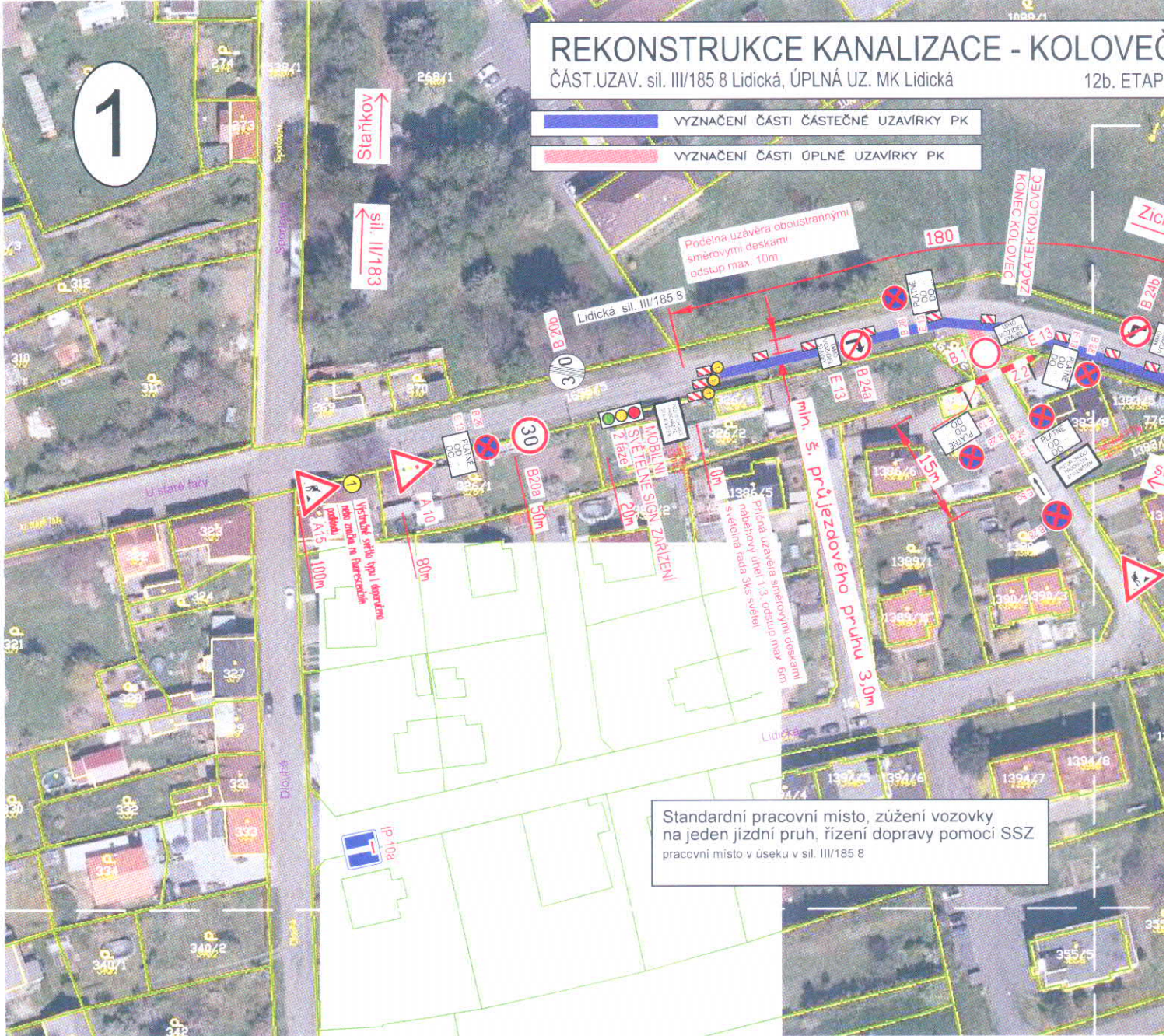
1394/1

1

# REKONSTRUKCE KANALIZACE - KOLOVEČ

ČÁST.UZAV. sil. III/185 8 Lidická, ÚPLNÁ UZ. MK Lidická 12b. ETAP

-  VYZNAČENÍ ČÁSTI ČÁSTEČNÉ UZAVÍRKY PK
-  VYZNAČENÍ ČÁSTI ÚPLNÉ UZAVÍRKY PK



Standardní pracovní místo, zúžení vozovky na jeden jízdní pruh, řízení dopravy pomocí SSZ pracovní místo v úseku v sil. III/185 8

Stánek  
sil. III/185 8

Podélná uzávěra oboustrannými směrovými deskami odstup max. 10m

min. 5. průjezdového pruhu 3,0m

MOBILNÍ SVĚTELNÉ SIGN. ZARÍZENÍ  
Příčná uzávěra směrovými deskami nabíječky úhel 1,3, odstup max 6m  
světelná řada 3ks světla

Výhled směle opač. směrem  
nebo náhle v křižovatce  
A15 100m

A 10  
80m

30  
B20a 50m

180

ZÁČATEK KOLOVEČ  
KONEC KOLOVEČ

Zic

B 24b

E 13

B 24a

A 15

B 24b

B 24a

A 15

B 24b

A 15

B 24a

A 15


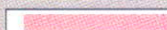
B 24b

A 15

# REKONSTRUKCE KANALIZACE - KOLOVEČ

ČÁST.UZAV. sil. III/185 8 Lidická, ÚPLNÁ UZ. MK Lidická

12b. ETAPA

-  VYZNAČENÍ ČÁSTI ČÁSTEČNĚ UZAVÍRKY PK
-  VYZNAČENÍ ČÁSTI ÚPLNĚ UZAVÍRKY PK

Podélná uzávěra oboustrannými směrovými deskami  
odstup max. 10m

MOBILNÍ SVĚTELNÉ SIGN ZARÍZENÍ  
Zlaze 10m

Výstruhy nebo typ I dopravního značení  
má zůstat na území  
A15 600m

Standardní pracovní místo, zúžení vozovky  
na jeden jízdní pruh, řízení dopravy pomocí SSZ  
pracovní místo v úseku v sil. III/185 8

2

Č  
APA

Zichov

sil. II/185

Sárbová