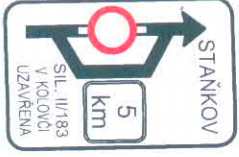
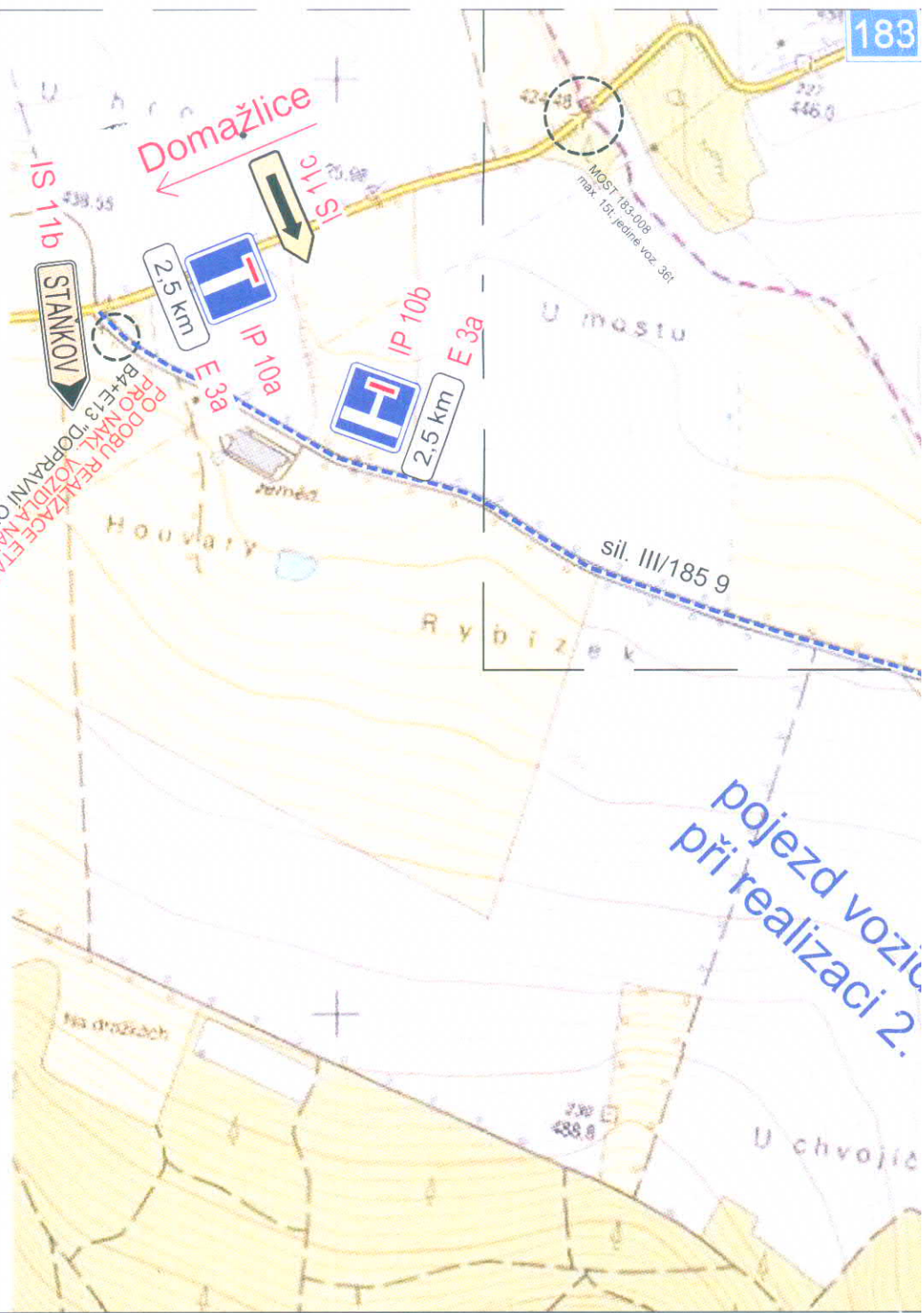


IS 11a

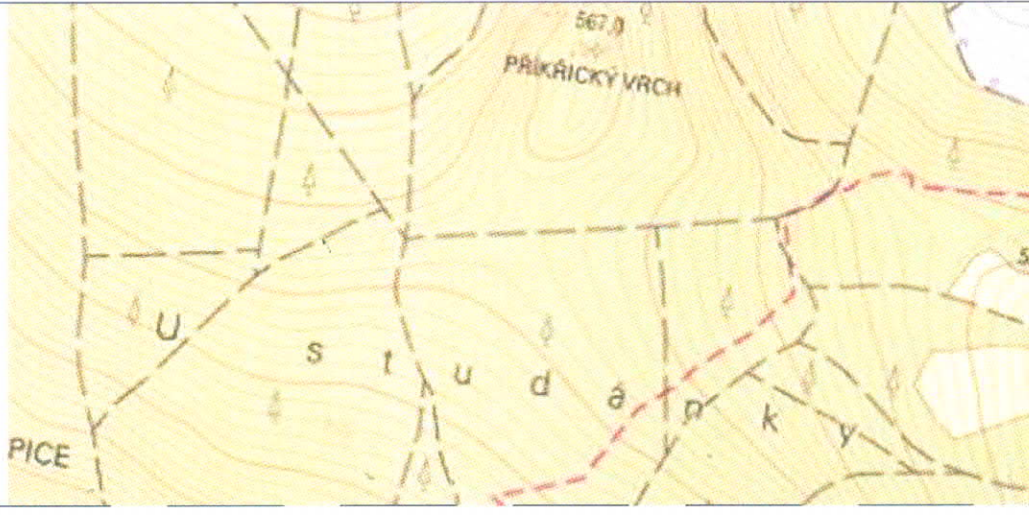


# 2



## REKONSTRUKCE KANALIZACE - KOLONIE

ÚPLNĀ UZAVĚRKA sil. II/183 Domažlická, nám.Svobody








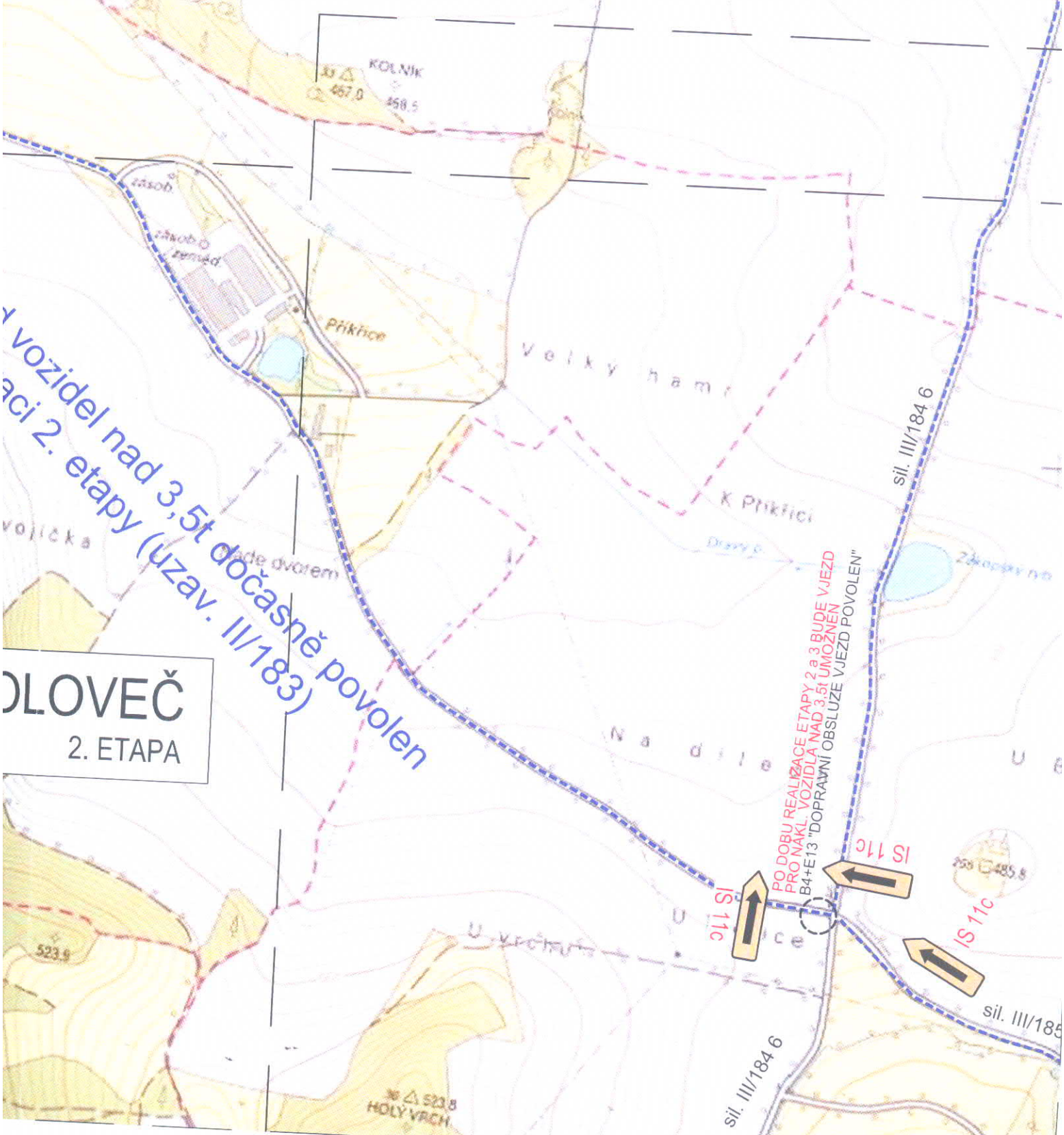
Na milovky

5031  
NA ŠIBENČICI

Mezi vrchy  
sil. III/181

-  VYZNAČENÍ REALIZAČNÍ ETAPY ÚPLNÉ UZAVÍRKY
-  VYZNAČENÍ OBJÍZDNÉ TRASY K DANÉ ETAPĚ ÚPL. UZ.
-  NEVYZNAČENÁ OBJ. TRASA PRO VOZ. do 3,5t STŘEDEM OBCE

# VYZNAČENÍ OBJÍZDNÉ TRASY



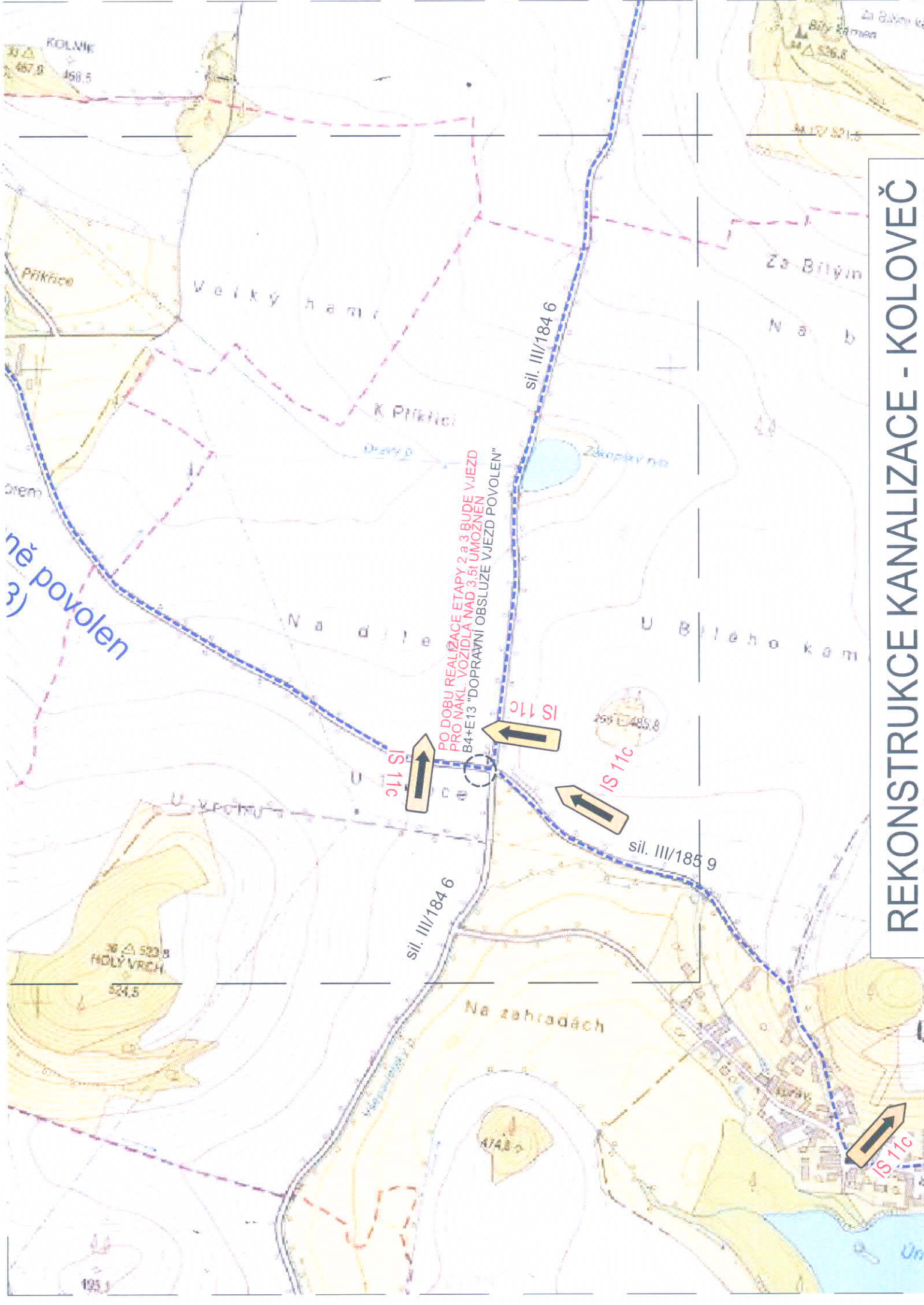
vozidel nad 3,5t dočasně povolen  
 aci 2. etapy (uzav. II/183)  
 DLOVEČ  
 2. ETAPA

PO DOBU REALIZACE ETAPY 2 a 3 BUDE VJEZD  
 PRO NAKL. VOZIDLA NAD 3,5t UMOŽNĚN  
 B4+E13 "DOPRAVNÍ OBSLUŽE VJEZD POUVĚN"



523.9  
 523.8  
 HOLÝ VRCH  
 sil. III/184 6  
 sil. III/185





PO DOBU REALIZACE ETAPY 2 a 3 BUDE VJEZD PRO NÁKL. VOZIDLA NAD 3,5t UMOŽNĚN B4+E13 "DOPRAVNÍ OBSLUŽE VJEZD POVOLEN"

# REKONSTRUKCE KANALIZACE - KOLOVEČ

ně povolen  
(3)

KOLVIK  
667,0 458,5

Za Břílym  
Na b

Velký hamr

K Příkoci

sil. III/184 6

Na dle

U Býlého kam

IS 11c

IS 11c

IS 11c

sil. III/185 9

sil. III/184 6

38 Δ 523,8  
HOLÝ VRCH  
524,5

Na zahradách

IS 11c

195,1



# REKONSTRUKCE KANALIZACE - KOLOVEČ

## ÚPLNÁ UZAVÍRKA sil. II/183 Domažlická, nám. Svobody 2. ETAPA

3

