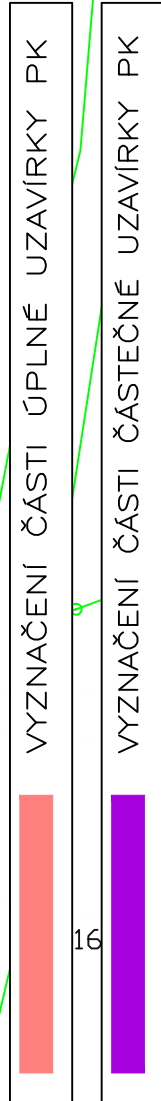


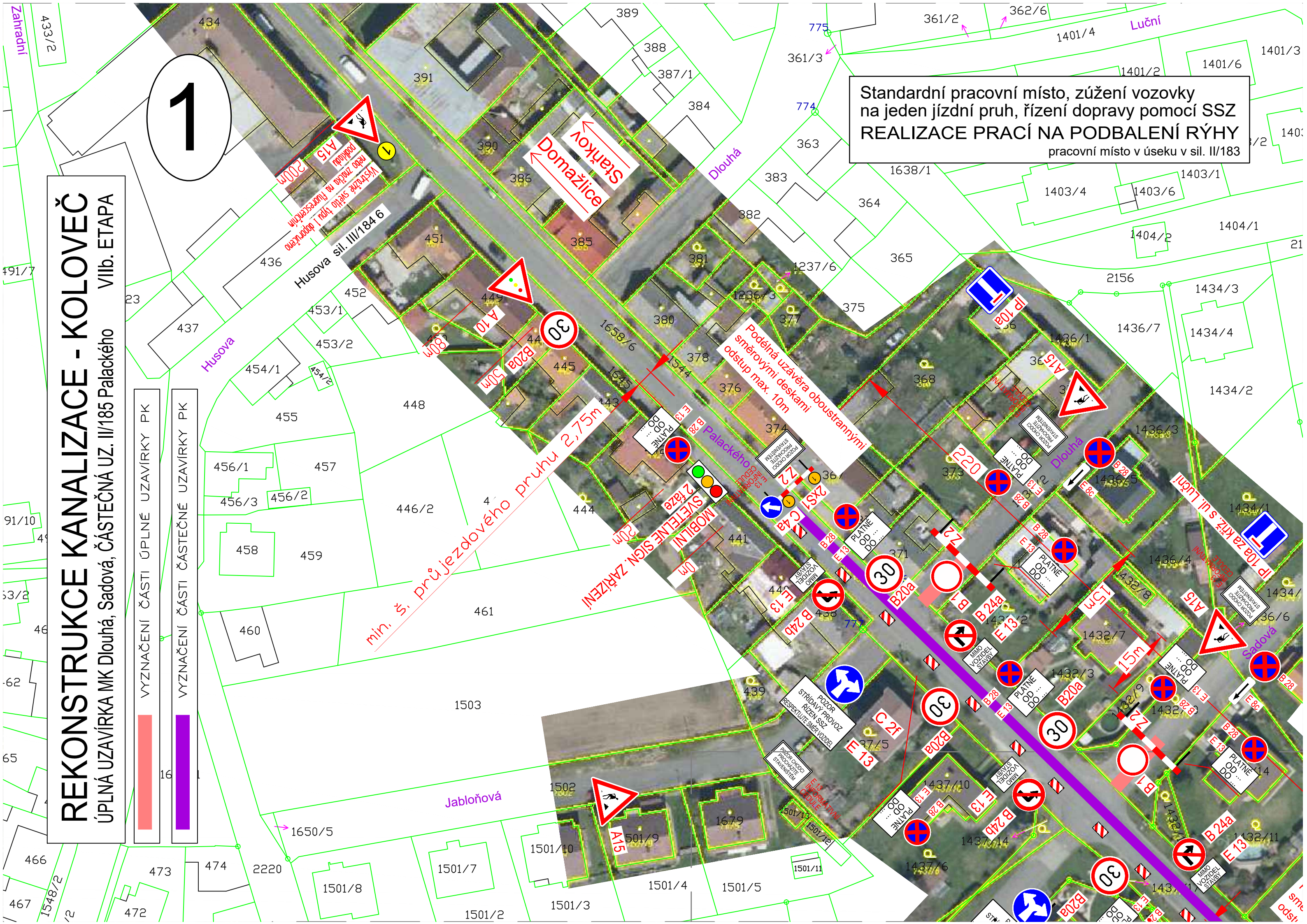
# REKONSTRUKCE KANALIZACE - KOLOVEČ

ÚPLNÁ UZAVÍRKA MK Dlouhá, Sadová, ČÁSTEČNÁ UZ. II/185 Palackého VIIb. ETAPA



1

Standardní pracovní místo, zúžení vozovky na jeden jízdní pruh, řízení dopravy pomocí SSZ  
**REALIZACE PRACÍ NA PODBALENÍ RÝHY**  
pracovní místo v úseku v sil. II/183



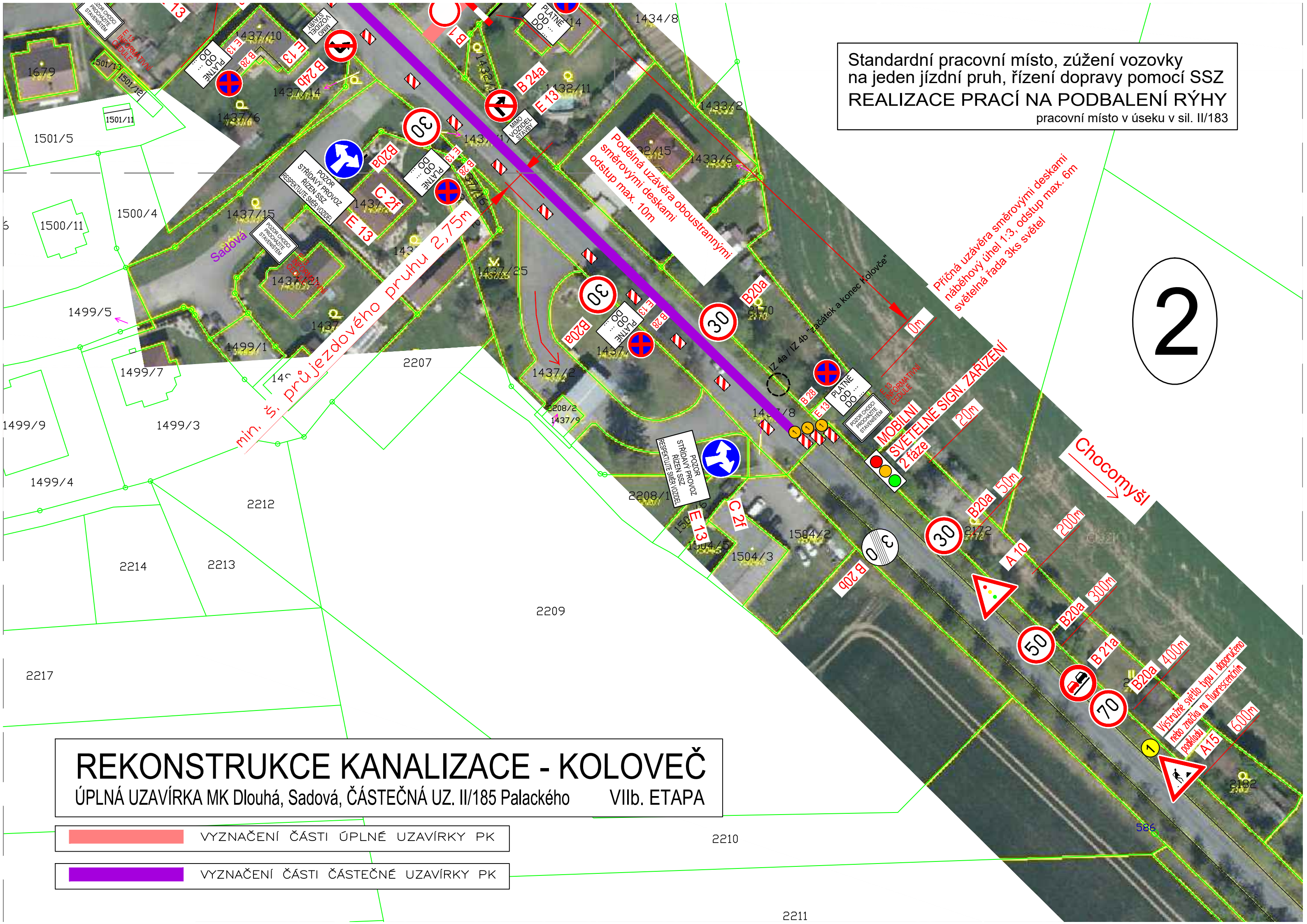
Standardní pracovní místo, zúžení vozovky na jeden jízdní pruh, řízení dopravy pomocí SSZ  
**REALIZACE PRACÍ NA PODBALENÍ RÝHY**  
 pracovní místo v úseku v sil. II/183

2

# REKONSTRUKCE KANALIZACE - KOLOVEČ

ÚPLNÁ UZAVÍRKA MK Dlouhá, Sadová, ČÁSTEČNÁ UZ. II/185 Palackého VIIIb. ETAPA

- VYZNAČENÍ ČÁSTI ÚPLNÉ UZAVÍRKY PK
- VYZNAČENÍ ČÁSTI ČÁSTEČNÉ UZAVÍRKY PK



min. šířka průjezdného pruhu 2,75m

Podélná uzavěra oboustrannými směrovými deskami  
 odstup max. 10m

Příčná uzavěra směrovými deskami  
 náběhový úhel 1:3, odstup max. 6m  
 světelná řada 3ks světel

MOBILNÍ SVĚTELNÉ SIGN. ZARÍZENÍ  
 2 fáze

Chocomyšl

Výstrážní světlo typu I obopřehledně  
 nebo značka na fluorescenčním podkladu A15

2210

2211